

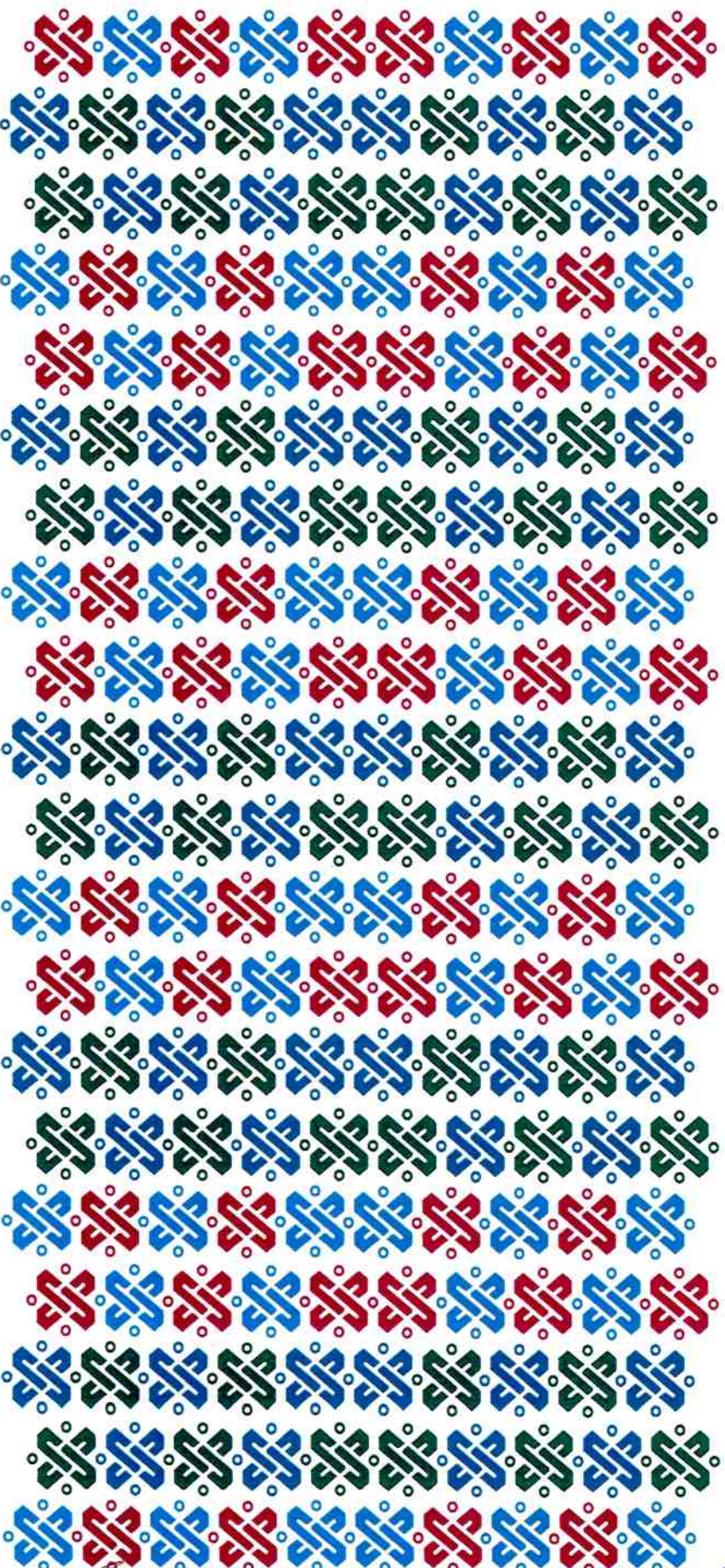


GOBIERNO DE LA
CIUDAD DE MÉXICO

SECRETARÍA
DE LAS MUJERES

TABLA DE DETERMINANTES DE OFICINA

SECRETARÍA DE LAS MUJERES



[Firmas manuscritas]



GOBIERNO DE LA
CIUDAD DE MÉXICO

SECRETARÍA
DE LAS MUJERES

TABLA DE DETERMINANTES DE OFICINA

Códigos de Clasificación Archivística

N	Sección	Subsección	Código
1	Secretaría de las Mujeres		SMCDMX
2	Secretaría Particular		100
3	Coordinación de Asuntos Jurídicos		101
4	Unidad de Transparencia		102
5	Comité de Transparencia		103
			103.1
			SMCDMX/C-T
N	Sección	Subsección	Código
6	Dirección General de Igualdad y Atención a la Violencia de Género		SMCDMX/DG-IAVG
7	Dirección de Planeación y Evaluación Institucional		SMCDMX/DG-IAVG/D-PEI
8	Subdirección de Planeación y Seguimiento		SMCDMX/DG-IAVG/D-PEI/SD-PS
9	Jefatura de Unidad Departamental de Informes Institucionales		MCDMX/DG-IAVG/D-PEI/SD-PS/JUD-INF-INS
10	Dirección De Informática y Sistemas de Registro		SMCDMX/DG-IAVG/D-ISR
11	Jefatura de Unidad Departamental de Informática		SMCDMX/DG-IAVG/D-ISR/JUD-INF
12	Jefatura de Unidad Departamental de Sistemas		SMCDMX/DG-IAVG/D-ISR/JUD-ST
13	Jefatura de Unidad Departamental de Soporte Técnico		SMCDMX/DG-IAVG/D-ISR/JUD-SOPTEC
14	Jefatura de Unidad Departamental de Red de Información		SMCDMX/DG-IAVG/D-ISR/JUD-REDINF
N	Sección	Subsección	Código
15	Dirección Ejecutiva para una Vida Libre de Violencia		SMCDMX/DE-VL V
16	Dirección de Atención y Prevención a la Violencia		SMCDMX/DE-VL/VID-APV
17	Subdirección de Servicios de Atención Jurídico		300
18	Jefatura de Unidad Departamental de Apoyo a la Operación		301
19	Subdirección de Servicios Psicosociales		301.3
20	Jefatura de Unidad Departamental de Atención Psicosocial		SMCDMX/DE-VL/VID-APV/SD-SAU
21	Jefatura de Unidad Departamental de Atención y Prevención en Álvaro Obregón		SMCDMX/DE-VL/VID-APV/SD-SAJ/JUD-AP-OP
22	Jefatura de Unidad Departamental de Atención y Prevención en Azcapotzalco		SMCDMX/DE-VL/VID-APV/SD-S-PSC
23	Jefatura de Unidad Departamental de Atención y Prevención en Benito Juárez		SMCDMX/DE-VL/VID-APV/SD-S-PSC
24	Jefatura de Unidad Departamental de Atención y Prevención en Coyoacan		SMCDMX/DE-VL/VID-APV/JUD-AZC
25	Jefatura de Unidad Departamental de Atención y Prevención en Cuajimalpa		SMCDMX/DE-VL/VID-APV/JUD-BJ
26	Jefatura de Unidad Departamental de Atención y Prevención en Cuauhtémoc		SMCDMX/DE-VL/VID-APV/JUD-COY
27	Jefatura de Unidad Departamental de Atención y Prevención en Gustavo A. Madero		SMCDMX/DE-VL/VID-APV/JUD-CUAJ
28	Jefatura de Unidad Departamental de Atención y Prevención en Iztacalco		SMCDMX/DE-VL/VID-APV/JUD-GAM
29	Jefatura de Unidad Departamental de Atención y Prevención en Iztapalapa		SMCDMX/DE-VL/VID-APV/JUD-IZTAC
30	Jefatura de Unidad Departamental de Atención y Prevención en Magdalena Contreras		SMCDMX/DE-VL/VID-APV/JUD-IZTAP
31	Jefatura de Unidad Departamental de Atención y Prevención en Miguel Hidalgo		SMCDMX/DE-VL/VID-APV/JUD-MA
32	Jefatura de Unidad Departamental de Atención y Prevención en Milpa Alta		SMCDMX/DE-VL/VID-APV/JUD-MH
			SMCDMX/DE-VL/VID-APV/JUD-MA



GOBIERNO DE LA
CIUDAD DE MÉXICO

SECRETARÍA
DE LAS MUJERES

TABLA DE DETERMINANTES DE OFICINA

Códigos de Clasificación Archivística

N	Sección	Subsección	Código
33	Sección	Subsección en Tlahuac	301-13
34		Jefatura de Unidad Departamental de Atención y Prevención en Tlalpan	301-14
35		Jefatura de Unidad Departamental de Atención y Prevención en Venustiano Carranza	301-15
36		Jefatura de Unidad Departamental de Atención y Prevención en Xochimilco	301-16
N°	Sección	Subsección	Código
37	Dirección de Acciones para Erradicar la Discriminación		302
38	Subdirección de Prevención de la Violencia de Género		302.1
39	Jefatura de Unidad Departamental de Derechos Sexuales y Reproductivos		302.1.1
N°	Sección	Subsección	Código
40	Dirección de Intervención Territorial		303
41	Subdirección de Redes por la Igualdad		303.1
42	Jefatura de Unidad Departamental de Zonas Semi Rurales		303.1.1
43	Jefatura de Unidad Departamental de Ciudad Segura		303.1.2
N°	Sección	Subsección	Código
44	Dirección Ejecutiva para el Acceso a la Justicia y Espacios de Refugio		400
45	Dirección para la Perspectiva de Género en el Acceso a la Justicia		401
46	Subdirección de Supervisión de Espacios de Refugio		401.1
47	Jefatura de Unidad Departamental de Coordinación Zona Sur		401.1.1
48	Jefatura de Unidad Departamental de Coordinación Zona Norte		401.1.2
49	Jefatura de Unidad Departamental de Coordinación Zona Oriente		401.1.3
50	Jefatura de Unidad Departamental de Coordinación Zona Poniente		401.1.4
51	Jefatura de Unidad Departamental de Refugio		401.1.5
52	Casa de Emergencia		401.1.6
N°	Sección	Subsección	Código
53	Dirección Ejecutiva de Igualdad Sustantiva		500
54	Dirección de Transversalidad, Seguimiento y Evaluación		501
55	Subdirección de Vinculación Interinstitucional		501.1
56	Jefatura de Unidad Departamental de Transversalidad		501.1.1
57	Jefatura de Unidad Departamental de Evaluación y Estadísticas de Género		501.1.2
58	Jefatura de Unidad Departamental de Seguimiento a Tratados Internacionales		501.1.3
N°	Sección	Subsección	Código
59	Dirección de Capacitación, Investigación y Documentación		502
60	Jefatura de Unidad Departamental de Capacitación		502.1
61	Jefatura de Unidad Departamental de Investigación y Documentación		502.2



GOBIERNO DE LA
CIUDAD DE MEXICO

SECRETARÍA
DE LAS MUJERES

TABLA DE DETERMINANTES DE OFICINA

Códigos de Clasificación Archivística

Nº	Sección	Sección	Código
62	Sección	Sección	Código
62	Dirección de Políticas para la Igualdad Sustantiva	503	SMCDMX/DE-1S/D-PIS
63	Jefatura de Unidad Departamental de Fortalecimiento de la Ciudadanía	503.2	SMCDMX/DE-1S/D-PIS/JUD-FC
64	Jefatura de Unidad Departamental de Autonomías	503.1	SMCDMX/DE-1S/D-PIS/JUD-AUT

Nº	Sección	Sección	Sección
65	Dirección Ejecutiva de Administración y Finanzas	600	SMCDMX/DEAF
66	Jefatura de Unidad Departamental de Administración Capital Humano	601	SMCDMX/DEAF/JUD-ACH
67	Jefatura de Unidad Departamental de Finanzas	602	SMCDMX/DEAF/JUD-FIN
68	Jefatura de Unidad Departamental de Recursos Materiales, Abastecimientos y Servicios	603	SMCDMX/DEAF/JUD-RMAS

La "Tabla de Determinantes de Oficina" es el instrumento auxiliar de la clasificación archivística, permitiendo identificar plenamente, a través de códigos alfanuméricos, las áreas que integran la Secretaría de las Mujeres, acorde con su estructura orgánica; el Área Coordinadora de Archivos elabora estos códigos y el Comité Técnico Interno de Administración de Documentos de la Secretaría de las Mujeres los aprueba.

PRESIDENTE

Javier Rodríguez Bello
Director Ejecutivo de Administración y Finanzas

Julio César López Ruiz
Responsable de la Unidad Coordinadora de Archivos

Mtra. Reyna Adela Bernal Guzmán
J.U.D. de Recursos Materiales,
Abastecimiento y Servicios

VOCAL TITULAR

Mtra. Dulce Claudia Colín Colín
Directora General de Igualdad y Atención a la
Violencia de Género

Lydia María de Jesús Miranda Esclava
Directora General para el Acceso a la Justicia y
Espacios de Refugio

VOCAL SUPLENTE

Mtra. Mherva Rodríguez Orozco
Directora de Transversalidad, Seguimiento y Evaluación

VOCAL TITULAR

Mtra. Claudia Bernal Guzmán
Directora Ejecutiva para una Vida Libre de
Violencia

VOCAL TITULAR