

XXI Sesión Ordinaria

Grupo Interinstitucional y Multidisciplinario

Acciones de Emergencia de la Declaratoria de la Alerta por Violencia contra las Mujeres de la Ciudad de México (DAVM)



GOBIERNO DE LA
CIUDAD DE MÉXICO

Les damos la más cordial bienvenida a la XXI Sesión Ordinaria del GIM de la Ciudad de México.

Con el fin de verificar el quórum legal, les pedimos que nos ayuden escribiendo en el chat su nombre, puesto, ente/organización de pertenencia, correo y teléfono de contacto.

G R A C I A S



- I. Verificación del quórum
- II. Bienvenida
- III. Aprobación de la orden del día
- IV. Lectura y, en su caso, aprobación del Acta de la Vigésima Sesión Ordinaria del GIM
- V. Presentación de Avances de las Acciones de Emergencia de la DAVM-19
- VI. Asuntos generales



**Avance de las acciones de
por violencia contra las mujeres en la
Ciudad de México**

AE 2. Ley Olimpia y Creación del Banco de ADN para Uso Forense de la Ciudad de México

Actividad	Meta	Avance	Observaciones
Construcción del Banco de ADN para uso forense de la CDMX.	100% de construcción	Concluidos los trabajos de Obra	-
Equipar el Banco de ADN para uso forense de la CDMX.	100% de equipamiento	100% Equipamiento y software	-
Cumplir con el Sistema de Gestión de la Calidad (SGC) para desarrollar los procedimientos específicos del Laboratorio de Genética Forense, la capacitación y la implementación del Sistema de Gestión de la calidad en este laboratorio por parte de la CGIFSP.	100% del SGC implementado	30% de avance	Los manuales continúan en revisión y se continúa con los trabajos para cumplimentar la documentación del SGC.
Puesta en marcha del Banco de ADN para uso forense.	100% del Laboratorio operando	Aún no se han entregado las instalaciones	Se requiere de la entrega formal del laboratorio para ponerlo en marcha.
Acreditación del Laboratorio de Genética Forense por parte de la Entidad Mexicana de Acreditación A.C. (EMA) para que se reconozca su competencia técnica y confiabilidad en las funciones que desempeñará.	1 acreditación	Sin avance	En tanto no se entregue el laboratorio, no se pueden iniciar las gestiones de la acreditación. Se estima que después de 6 meses de trabajo continuo se podrá solicitar la auditoría ante la EMA.

Probatorios visuales de la conclusión de la construcción del Banco de ADN



Fachada

Accesos



Recepción

**Avance de las acciones de
por violencia contra las mujeres en la
Ciudad de México**

AE 7. Mejora de espacios físicos y de atención a mujeres en la procuración de justicia para una atención más rápida, cálida y digna



GOBIERNO DE LA
CIUDAD DE MÉXICO

Actividad	Meta	Avance	Observaciones
Remodelación de la Fiscalía de Justicia Penal para Adolescentes de la Fiscalía General de Justicia de la Ciudad de México.	1 Fiscalía de Justicia Penal para Adolescentes remodelada	Inicio de laborales de remodelación	-
Construcción del Centro de Justicia para las Mujeres, sede Magdalena Contreras.	1 Centro de Justicia para las Mujeres en Magdalena Contreras	Primera etapa de construcción	Construcción con financiamiento de la Comisión Nacional para Prevenir y Erradicar la Violencia contra las Mujeres (CONAVIM). Se coordinarán los tres niveles de gobierno para llevar a cabo su funcionamiento.

**Avance de las acciones de
por violencia contra las mujeres en la
Ciudad de México**

AE 3. Fortalecer las Unidades Territoriales de Atención y Prevención de la Violencia de Género, LUNAS



GOBIERNO DE LA
CIUDAD DE MÉXICO

Actividad	Meta	Avance	Observaciones
Realizar diagnóstico sobre las condiciones de la infraestructura de las Unidades Territoriales de Atención y Prevención de la Violencia, LUNAS	19 diagnósticos	SeMujeres y la SOBSE realizaron el recorrido diagnóstico en las LUNAS de Benito Juárez y Azcapotzalco.	Inversión aproximada para reacondicionamiento de espacios o mantenimiento a las Lunas Benito Juárez y Azcapotzalco es de 8.3 millones de pesos.
Planos de la Secretaría de Obras y Servicios para el reacondicionamiento de espacios y/o mantenimiento a las LUNAS	19 planos autorizados	19 planos arquitectónicos para la propuesta de rehabilitación y/o readecuación.	Se firmaron los planos para el reacondicionamiento o readecuación de las LUNAS.
Reacondicionar los espacios y/o dar mantenimiento las Unidades Territoriales de Atención y Prevención a la Violencia, LUNAS	19 LUNAS rehabilitadas	4 LUNAS rehabilitadas	La Secretaria de Obras reporta los siguientes avances: <ul style="list-style-type: none"> • Álvaro Obregón: 100 % • Azcapotzalco: 33% • Benito Juárez: 11% • Coyoacán: 100% • Cuajimalpa: 100% • Magdalena Contreras: 100% • Tlalpan: 8.6%

Actividad	Meta	Avance	Observaciones
<p>Revisar y publicar el Modelo de Gestión Integral (MGI) para LUNAS, con la finalidad de que contemple la atención telefónica</p>	<p>1 MGI para LUNAS publicado</p>	<p>1 MGI concluido</p>	<p>En revisión de estilo y en gestiones para su publicación.</p>
<p>Creación de Unidad de Detección, Atención y Seguimiento a casos en situación de violencia con nivel de riesgo feminicida y consolidación de la estrategia</p>	<p>1 Unidad creada</p>	<p>1 Unidad creada</p>	<p>En funcionamiento desde el 16 de junio del 2021.</p>
<p>Apertura de una Casa de Pernocta para atención de casos de emergencia</p>	<p>1 casa de pernocta operando</p>	<p>1 Casa de Pernocta operando</p>	<p>A la fecha se han recibido en la Casa de pernocta 16 mujeres (una con discapacidad física e intelectual), 6 niñas y 4 niños.</p>

LUNA Miguel Hidalgo sede Observatorio



LUNA Magdalena Contreras



LUNA Cuajimalpa sede Castorena



**Avance de las acciones de
por violencia contra las mujeres en la
Ciudad de México**

AE 5. Incrementar el número de Senderos Seguros del Programa “Camina Libre, Camina Segura”



GOBIERNO DE LA
CIUDAD DE MÉXICO

Actividad	Meta	Avance	Observaciones
Realizar intervenciones en 132 “Senderos Seguros” en vialidades primarias para la prevención de la violencia contra las mujeres.	132 senderos intervenidos	51 senderos concluidos 58 senderos en procesos	<ul style="list-style-type: none"> • 51.26 km atendidos • 113.95 km en proceso
Apoyar proyectos ciudadanos de mejoramiento y rescate de espacios públicos ubicados en barrios, colonias, pueblos y unidades habitacionales para generar senderos seguros en vialidades secundarias.	167 proyectos financiados	En proceso de gestiones e intervenciones	-
Verificar la funcionalidad y mantenimiento de 1,154 tótems instalados.	1,154 tótems funcionando	En proceso de verificación	-
Instalación y reforzamiento de nuevos tótems de seguridad con botones de auxilio.	350 tótems nuevos por instalar	10 tótems de seguridad instalados 50 en proceso de instalación, 30 marcados en sitio, 50 en revisión con C5 230 por identificar en levantamientos	-

“Senderos Seguros” concluidos en 2020

	ALCALDÍA	COLONIA	SENDERO	TRAMO	DISTANCIA KM	ESTATUS
1	MIGUEL HIDALGO	PENSIL Y SAN JUANICO	LAGO ERNE	DE RÍO SAN JOAQUÍN A LAGO GRAN OSO	1.00	CONCLUIDO
2	MILPA ALTA	VILLA MILPA ALTA SANTA MARTHA	BOULEVARD NUEVO LEÓN PUENTE	DE AV. JALISCO A AV. AGUASCALIENTES	1.00	CONCLUIDO
3	ÁLVARO OBREGÓN	LOMAS DE PLATEROS	AV. CENTENARIO	GUADALUPE HIDALGO A CALLE MIXCOAC	1.02	CONCLUIDO
4	BENITO JUÁREZ	STA. CRUZ ATOYAC	AV. MUNICIPIO LIBRE	DE AV. UNIVERSIDAD A PARQUE DE LOS VENADOS	1.00	CONCLUIDO
5	COYOACÁN	PEDREGAL DE SANTO DOMINGO	CALLE ACATEMPA	DE AV. AZTECAS A COPAL	1.03	CONCLUIDO
6	CUAJIMALPA	CUAJIMALPA DE MORELOS	CALLE MELCHOR OCAMPO	DE AV. MÉXICO A LOMA DEL PADRE	1.00	CONCLUIDO
7	GUSTAVO A. MADERO	BELISARIO DOMÍNGUEZ	ÁNGEL ALBINO CORZO	DE METRO BONDJITO A ING. EDUARDO MOLINA	0.90	CONCLUIDO
8	IZTACALCO	INFONAVIT IZTACALCO	CANAL DE TEZONTLE	DE FRANCISCO DEL PASO Y TRONCOSO A CALLE NOPAL	1.00	CONCLUIDO
9	MILPA ALTA	VILLA MILPA ALTA	BOULEVARD NUEVO LEÓN PUENTE	DE CALLE AGUASCALIENTES A CALLE CÓDOVA	1.04	CONCLUIDO
10	MILPA ALTA	SAN ANTONIO TECOMITL/TECOXPA	SAN ANTONIO TECOMITL/TECOXPA (AV. MORELOS Y AV. HIDALGO NORTE)	DE AV. MORELOS A BOULEVARD JOSÉ LÓPEZ PORTILLO SUR DEPORTIVO TECOXPA	1.28	CONCLUIDO
11	MILPA ALTA	OZOTOPEC/CUAUHTENCO	AV. FABIAN FLORES ORIENTE	DE CALLE VENUSTIANO CARRANZA A JUAN ESCUTIA	1.00	CONCLUIDO
12	TLÁHUAC	AGRÍCOLA METROPOLITANA	AV. LA TURBA	DE AV. TLÁHUAC A AV. TURBA (JOSÉ LUGO GUERRERO)	1.00	CONCLUIDO
13	TLÁHUAC	LA DRAGA	AV. LA TURBA	DE AV. GUILLERMO PRIETO A AV. DEL MAR	1.80	CONCLUIDO
14	TLALPAN	SAN BARTOLO EL CHICO, NARCISO MENDOZA	AV. DIVISIÓN DEL NORTE	DE AV. DIVISIÓN DEL NORTE A LA GLORIETA DE VAQUERITOS	1.00	CONCLUIDO
15	VENUSTIANO CARRANZA	MORELOS	EJE 2 NORTE	DE BOLEO A CANAL DEL NORTE (H. CONGRESO DE LA UNIÓN)	1.00	CONCLUIDO
16	XOCHIMILCO	AV. AQUILES SERDÁN (DVO. POPULAR TULYEHUALCO)	DEPORTIVO POPULAR TULYEHUALCO	DE CALLE AMARANTO A CALLE JOSEFA ORTIZ DE DOMÍNGUEZ	1.00	CONCLUIDO
17	XOCHIMILCO	AV. AÑO DE JUÁREZ	AÑO DE JUÁREZ	DE CALLE AMARANTO A CANAL NACIONAL DE CHALCO A AMECAMECA	1.03	CONCLUIDO
18	ÁLVARO OBREGÓN	LOMAS DE PLATEROS	AV. CENTENARIO	DE CALLE 1 A GUADALUPE HIDALGO	1.00	CONCLUIDO
19	COYOACÁN	SANTA ÚRSULA	AV. SANTA ÚRSULA	DE CALLE LAS FLORES A CALLE SAN FEDERICO	0.78	CONCLUIDO
20	COYOACÁN	SANTA ÚRSULA	AV. SANTA ÚRSULA	DE SAN FEDERICO A CALLE SAN GUILLERMO	0.72	CONCLUIDO
21	GUSTAVO A. MADERO	SAN FELIPE DE JESÚS	AV. 5 DE MAYO	DE AV. CENTENARIO A AV. EDUARDO MOLINA	0.65	CONCLUIDO

	ALCALDÍA	COLONIA	SENDERO	TRAMO	DISTANCIA KM	ESTATUS
22	GUSTAVO A. MADERO	ACUEDUCTO DE GUADALUPE	AV. VENTISCA	BLVD. DEL TEMOLUCO A AV. LAS BRISAS	0.21	CONCLUIDO
23	TLÁHUAC	DEL MAR	AV. LA TURBA	DE AV. JOSÉ LUGO GUERRERO A AV. DEL MAR	1.00	CONCLUIDO
24	TLALPAN	SAN ANDRÉS TOTOLTEPEC	CALLE REFORMA	DE CARRETERA FEDERAL CUERNAVACA A EMILIANO ZAPATA	1.23	CONCLUIDO
25	TLALPAN	SAN ANDRÉS TOTOLTEPEC-SAN PEDRO MÁRTIR	CALLE 5 DE MAYO	DE CARRETERA FEDERAL CUERNAVACA A CALLE DEL ROSAL	1.00	CONCLUIDO
26	TLALPAN	SAN PEDRO MÁRTIR	CALLE CEDRAL	DE CALLE LA MORA A PIONEROS	1.40	CONCLUIDO
27	XOCHIMILCO	BARRIO DE SAN PEDRO Y SAN JERÓNIMO	CAMINO A NATIVITAS	DE AV. 16 DE SEPTIEMBRE A CALLE DEL MERCADO	1.30	CONCLUIDO
28	CUAUHTÉMOC	GUERRERO	AV. GUERRERO	DE EJE 1 NORTE MOSQUETA A AV. PASEO DE LA REFORMA	1.10	CONCLUIDO
29	CUAUHTÉMOC	STA. MARÍA LA RIBERA	CALLE NARANJO	DE RICARDO FLORES MAGÓN A AV. RIBERA DE SAN COSME	1.60	CONCLUIDO
30	GUSTAVO A. MADERO	TEPEYAC INSURGENTES	AV. FORTUNA	ENTRE METRO 18 DE MARZO A AV. INSTITUTO POLITÉCNICO	1.4	CONCLUIDO
31	AZCAPOTZALCO	PETROLERA	CALZADA SAN ISIDRO	DE F.F.C.C. NACIONALES A AV. TEZOZÓMOC	1.01	CONCLUIDO
32	AZCAPOTZALCO	SAN PEDRO XALPA	CALZADA SAN ISIDRO	DE AV. TEZOZÓMOC A CALZADA DE LAS ARMAS	2.0	CONCLUIDO
33	IZTACALCO	AMPL. GABRIEL RAMOS MILLÁN	SUR 159	DE AV. CANAL DE TEZONTLE A ORIENTE 112	0.65	CONCLUIDO
34	GUSTAVO A. MADERO	LA PATERA VALLEJO	PONIENTE 152	DE CALZADA VALLEJO A EJE CENTRAL	0.90	CONCLUIDO
35	IZTACALCO	JUVENTINO ROSAS	CALLE ORIENTE 116	DE FRANCISCO DEL PASO Y TRONCOSO A CIRCUITO INTERIOR	1.23	CONCLUIDO
36	IZTACALCO	AGRÍCOLA ORIENTAL	AV. SUR 20	DE CANAL RÍO CHURUBUSCO A JAVIER ROJO GÓMEZ	1.30	CONCLUIDO
37	MAGDALENA CONTRERAS	SAN BERNABÉ OCOTEPEC	AV. SAN JERÓNIMO	DE CALLE ARROYO ATLALCO A CALLE GUERRERO	0.85	CONCLUIDO
38	MAGDALENA CONTRERAS	BARROS SIERRA	AV. SAN BERNABÉ	DE EMILIANO ZAPATA A SUPER VÍA PONIENTE	0.80	CONCLUIDO
39	VENUSTIANO CARRANZA	PENSADOR MEXICANO	AV. TAHEL	AV. OCEAÑA A AV. TEXCOCO	1.00	CONCLUIDO
40	ÁLVARO OBREGÓN	ACUEDUCTO	AV. DE LAS TORRES	CALZADA DE LAS MINAS A SUR 122	1.1	CONCLUIDO
41	ÁLVARO OBREGÓN	OLIVAR DEL CONDE 2DA SECCIÓN	AV. MIGUEL HIDALGO	DE AV. SANTA LUCIA A ERNESTO P. URUCHURTU – AV. SANTA LUCIA.	1.4	CONCLUIDO
42	ÁLVARO OBREGÓN	PARQUE LAS ÁGUILAS	CALLE CERRO Y AV. LAS ÁGUILAS	DE CALLE MESETA A RÓMULO O'FARRIL	0.95	CONCLUIDO
43	CUAJIMALPA	CUAJIMALPA DE MORELOS	AV. PUERTO MÉXICO	DE LOMA DEL PADRE A 2DA CERRADA PUERTO MÉXICO	0.55	CONCLUIDO
44	CUAJIMALPA	2DA SECCIÓN	CALLE SAN JOSÉ DE LOS CEDROS	DE AV. JESÚS DEL MONTE A AV. GRAL. FRANCISCO VILLAREAL	1.02	CONCLUIDO
45	CUAUHTÉMOC	PERALVILLO Y O'FARRIL DE PERALVILLO	CALLE FLORENCIO CONSTANTINO	CIRCUITO INTERIOR (METRO MISTERIOS) A MANUEL GONZÁLEZ	1.0	CONCLUIDO
46	MIGUEL HIDALGO	ANÁHUAC I	CALLE LAGUNA DEL CARMEN Y LAGO DE TEXCOCO	CALLE LAGUNA DEL CARMEN DE COLEGIO SALESIANO A LAGO DE TEXCOCO Y CALLE LAGO DE TEXCOCO DE FERROCARRIL DE CUERNAVACA A MARINA NACIONAL (ES UNA T)	0.80	CONCLUIDO
47	TLÁHUAC	LA HABANA	REFORMA AGRARIA	DE AV. TLÁHUAC A CALLE HABANA	1.65	CONCLUIDO
48	TLÁHUAC	SANTIAGO NORTE SAN MIGUEL ZAPOTITLA	SAN RAFAEL ATLIXCO	DE MANUEL M. LÓPEZ A DEL TRABAJO	1.5	CONCLUIDO
49	VENUSTIANO CARRANZA	MORELOS	DIAG. CIRCUNVALACIÓN	DE EDUARDO MOLINA A AV. DEL TRABAJO	1.0	CONCLUIDO

SENDEROS SEGUROS POR ADMINISTRACIÓN						
TRAMO	ALCALDÍA	COLONIA	SENDERO	TRAMO	DISTANCIA KM	ESTATUS
1	ÁLVARO OBREGÓN	LAS AMÉRICAS	AV. OBSERVATORIO	DE CONSTITUYENTES A PERIFÉRICO	2.1	CONCLUIDO
2	COYOACÁN	COPILCO BAJO, LOS REYES	EJE 10 SUR	DE AV. DE LOS INSURGENTES A AV. DIVISIÓN DEL NORTE	4.7	CONCLUIDO
3	CUAUHTÉMOC	ROMA SUR, DOCTORES, BUENOS AIRES	EJE 3 SUR	DE EJE CENTRAL A INSURGENTES	2.5	CONCLUIDO
4	GUSTAVO A. MADERO	SAN PEDRO EL CHICO, CONSTITUCIÓN DE LA REPÚBLICA	EJE 5 NORTE	DE EJE 3 ORIENTE AEJE 1 ORIENTE	1	CONCLUIDO
5	IZTACALCO	SANTA ANITA	EJE 2 ORIENTE	DE EJE 4 SUR A VIADUCTO MIGUEL ALEMÁN	0.8	CONCLUIDO
6	TLÁHUAC	LA NOPALERA, AGRÍCOLA METROPOLITANA	ANA BOLENA	DE AV. TLÁHUAC A AV. LA TURBA	1.4	CONCLUIDO
7	TLALPAN	PEDREGAL DE SAN NICOLÁS 1ª SECCIÓN	PEDREGAL DE SAN NICOLÁS	AV. SINANCHE DE AV. TETIZ Y HASTA CALLE YAXCABÁ Y KOPOMÁ DE AV. SINANCHE HASTA POPOLNAH (ES UNA T)	0.81	CONCLUIDO
8	XOCHIMILCO	AMPL. TEPEPAN, LA NORIA	LA NORIA	AV. ACUEDUCTO DE AV. GUADALUPE I. RAMÍREZ A CALLE XOCHITEPEC	1.0	CONCLUIDO
9	AZCAPOTZALCO	CUITLÁHUAC, SAN BERNABÉ	AV. CUITLÁHUAC	DE AV. DE LOS CAMARONES A CALLE MUITLE	1.1	CONCLUIDO
10	VENUSTIANO CARRANZA	AMPLIACIÓN 7 DE JULIO, MOCTEZUMA 2DA SECCIÓN	IZTACCÍHUATL	DE EJE 1 NORTE A CALZADA IGNACIO ZARAGOZA	1.6	CONCLUIDO
11	CUAUHTÉMOC	ROMA NORTE, C.U BENITO JUÁREZ	YUCATÁN	DE INSURGENTES A CALLE TOLUCA	0.9	CONCLUIDO
12	ÁLVARO OBREGÓN	MOLINO DE ROSAS	EL ROSAL	DE ALTA TENSIÓN A PERIFÉRICO	1.5	CONCLUIDO
13	TLALPAN, COYOACÁN , BENITO JUÁREZ, IZTACALCO Y CUAUHTÉMOC	TRÁNSITO, CENTRO, ASTURIAS, VIADUCTO PIEDAD, MODERNA, NATIVITAS, PORTALES ORIENTE, CAMPESTRE CHURUBUSCO, PEDREGAL DE SANTA ÚRSULA.	CALZADA DE TLALPAN	DE CHIMALPOPOCA A INSURGENTES SUR	17.7	CONCLUIDO
14	TLALPAN, ÁLVARO OBREGÓN, BENITO JUÁREZ, GUSTAVO A. MADERO, AZCAPOTZALCO	SANTA ISABEL TOLA, SAN SIMÓN TOLNAHUAC, ROMA SUR, NÁPOLES, DEL VALLE SUR, GUADALUPE INN, TLALPAN CENTRO,	AV. DE LOS INSURGENTES	DE LA CARRETERA MÉXICO-PACHUCA A VIADUCTO TLALPAN	30.4	CONCLUIDO

***Nota: 49 “Senderos Seguros” concluidos 2020 y 14 por Administración concluidos 2020*

“Senderos Seguros” en proceso 2021

No.	ALCALDÍA	SENDERO	TRAMO	DISTANCIA (Km)	N° DE SENDEROS	ESTATUS
1	ÁLVARO OBREGÓN	AV. CAMINO REAL A TOLUCA	CALLE CHILENOS A CALLE POSTE	0.95	1	EN PROCESO
2	ÁLVARO OBREGÓN	AV. CAMINO REAL A TOLUCA	CALLE POSTES A AV. JARDÍN	1	1	EN PROCESO
3	ÁLVARO OBREGÓN	AV. CAMINO REAL A TOLUCA	AV. JARDÍN A ANILLO PERIFÉRICO	0.85	1	EN PROCESO
4	CUAJIMALPA	VERACRUZ, JOSE MARÍA CASTORENA	AV. MÉXICO TOLUCA A 2DA CERRADA DE CASTORENA	1.65	1	EN PROCESO
5	CUAJIMALPA	JOSE MARÍA CASTORENA, JESÚS DEL MONTE	2DA CERRADA DE CASTORENA A JULIÁN ADAME	1.5	1	EN PROCESO
6	COYOACÁN	AV. MIRAMONTES	AV. TAXQUEÑA A AV. SANTA ANA	1.2	1	EN PROCESO
7	COYOACÁN	AV. MIRAMONTES	AV. SANTA ANA A CALLE 9	0.9	1	EN PROCESO
8	COYOACÁN	AV. TAXQUEÑA	REFINERIA MINATITLAN A RESIDENCIAL TAXQUEÑA	1.3	1	EN PROCESO
9	COYOACÁN	AV. TAXQUEÑA	RESIDENCIAL TAXQUEÑA A AV. CANAL NACIONAL	1.1	1	EN PROCESO
10	AZCAPOTZALCO	AV. TEZOMOC	AV. 5 DE MAYO A CALZADA SAN ISIDRO	1	1	EN PROCESO
11	AZCAPOTZALCO	AV. TEZOMOC	CALZADA SAN ISIDRO A AV. AGUILAS SERDÁN	0.95	1	EN PROCESO
12	GUSTAVO A. MADERO	JUAN DE DIOS BATIZ Y MIGUEL BERNARD	CALZADA TICOMÁN A CDA LAS PALMAS	0.95	1	EN PROCESO
13	GUSTAVO A. MADERO	MIGUEL BERNARD	CDA. LAS PALMAS A PLAN DE SAN LUIS	1.1	1	EN PROCESO
14	GUSTAVO A. MADERO	MIGUEL BERNARD	PLAN DE SAN LUIS A EL CANTIL	1.1	1	EN PROCESO
15	MAGDALENA CONTRERAS	AV. SAN FRANCISCO	FERROCARRIL DE CUERNAVACA A CALLE CHABACANO	0.8	1	EN PROCESO
16	MAGDALENA CONTRERAS	AV. SAN FRANCISCO	CALLE CHABACANO A CALLEJON SAN FRANCISCO	0.85	1	EN PROCESO
17	MAGDALENA CONTRERAS	AV. SAN FRANCISCO	CALLEJON SAN FRANCISCO A EMILIANO CARRANZA	0.85	1	EN PROCESO
18	MIGUEL HIDALGO	BOSQUES DE LA REFORMA	AV. PASEO DE LA REFORMA A CALLE BOSQUE DE CHIHUAHUA	1.1	1	EN PROCESO
19	MIGUEL HIDALGO	BOSQUES DE LA REFORMA	CALLE BOSQUE DE CHIHUAHUA A BOSQUE DE CHOPOS	0.95	1	EN PROCESO
20	MIGUEL HIDALGO	MARINA NACIONAL	LAGO PATZCUARO A LAGO XOCHIMILCO	1	1	EN PROCESO

No.	ALCALDÍA	SENDERO	TRAMO	DISTANCIA (Km)	N° DE SENDEROS	ESTATUS
21	MIGUEL HIDALGO	MARINA NACIONAL	LAGO XOCHIMILCO A LAGO COMO	1	1	EN PROCESO
22	MIGUEL HIDALGO	MARINA NACIONAL	LAGO COMO A LAGO GOLFO DE MÉXICO	1	1	EN PROCESO
23	IZTACALCO	AV. COYUYA	VIADUCTO (METRO SANTA ANITA) A EJE 4 SUR (METRO COYUYA)	1.1	1	EN PROCESO
24	IZTACALCO	AV. FERROCARRIL DE RÍO FRÍO	CANAL DE TEZONTLE A OTE. 239	1.2	1	EN PROCESO
25	IZTACALCO	AV. FERROCARRIL DE RÍO FRÍO	OTE. 239 A RÍO CHURUBUSCO	1.1	1	EN PROCESO
26	TLALPAN	AV. MÉXICO AJUSCO	CALLE MORELOS A AV. ARENAL	1	1	EN PROCESO
27	TLALPAN	AV. MÉXICO AJUSCO	AV. ARENAL A ARBOLEDAS	0.95	1	EN PROCESO
28	TLALPAN	AV. MÉXICO AJUSCO	CALLE ARBOLEDAS A MIGUEL HIDALGO	0.95	1	EN PROCESO
29	XOCHIMILCO	AV. PROLONGACIÓN DIVISIÓN DEL NORTE	PERIFÉRICO (GLORIETA DE VAQUERITOS) A CALLE PLAN DE GUADALUPE	1	1	EN PROCESO
30	XOCHIMILCO	AV. PROLONGACIÓN DIVISIÓN DEL NORTE	PROLONGACIÓN 14 DE JULIO A AV. 16 DE SEPTIEMBRE	1	1	EN PROCESO
31	AZCAPOTZALCO	AV. TEZOZÓMOC-16 DE SEPTIEMBRE	AQUILES SERDAN AV. REAL DE SAN MARTÍN	1	1	EN PROCESO
32	AZCAPOTZALCO	CAMINO A STA. LUCIA Y 5 DE MAYO	CALZADA LA NARANJA A CALLE GASOLINA	0.85	1	EN PROCESO
33	AZCAPOTZALCO	CALLE 5 DE MAYO	CALLE GASOLINA Y FFCC NACIONALES	0.95	1	EN PROCESO
34	AZCAPOTZALCO	CALLE 5 DE MAYO Y SALÓNICA	FFCC NACIONALES A CALLE NUBIA	0.85	1	EN PROCESO
35	AZCAPOTZALCO	CALLE SALÓNICA	CALLE NUBIA A AV. DE LAS GRANJAS	0.75	1	EN PROCESO
36	AZCAPOTZALCO	CALLE ESPERANZA Y AHUEHUETES	AQUILES SERDAN A FFCC NACIONALES	0.9	1	EN PROCESO
37	AZCAPOTZALCO	AV. REFINERÍA AZCAPOTZALCO	FFCC NACIONALES A CALLE PAPALOAPAN	0.9	1	EN PROCESO
38	AZCAPOTZALCO	AV. REFINERÍA AZCAPOTZALCO	CALLE PAPALOAPAN A LAS GRANJAS	0.8	1	EN PROCESO
39	AZCAPOTZALCO	AV. DE LAS GRANJAS	PONIENTE 150 A PONIENTE 140	0.7	1	EN PROCESO
40	AZCAPOTZALCO	AV. DE LAS GRANJAS	PONIENTE 140 A AV. AZCAPOTZALCO LA VILLA	1.5	1	EN PROCESO

No.	ALCALDÍA	SENDERO	TRAMO	DISTANCIA (Km)	Nº DE SENDEROS	ESTATUS
41	CUAUHTÉMOC-VENUSTIANO CARRANZA	AV. DEL TALLER	CALZADA SAN ANTONIO ABAD A AV. JESÚS GALINDO Y VILLA	3.9	4	EN PROCESO
42	CUAUHTÉMOC-VENUSTIANO CARRANZA	LORENZO BOUTURINI	AV. CUAUHTÉMOC A FRANCISCO DEL PASO Y TRONCOSO	4.4	4	EN PROCESO
43	VENUSTIANO CARRANZA	AV. 8	CIRCUITO INTERIOR A CALLE 43	1	1	EN PROCESO
44	VENUSTIANO CARRANZA	AV. JESÚS GALINDO Y VILLA	AV. FRAY SERVANDO A CALZADA IGNACIO ZARAGOZA	0.5	1	EN PROCESO
45	MIGUEL HIDALGO	AV. PASEO DE LAS PALMAS	PASEO DE LA REFORMA A AUTOPISTA URBANA NORTE	4	4	EN PROCESO
46	CUAUHTÉMOC	DR. JOSÉ MARIA VERTIZ	AV. CHAPULTEPEC A VIADUCTO RÍO DE LA PIEDAD	2.6	1	EN PROCESO
47	CUAUHTÉMOC	ALFONSO REYES	DIAGONAL PATRIOTISMO A NUEVO LEON	1.1	1	EN PROCESO
48	CUAUHTÉMOC	AV. ÁLVARO OBREGÓN	AV. OAXACA A AV. CUAUHTÉMOC	1.6	1	EN PROCESO
49	ÁLVARO OBREGÓN	VASCO DE QUIROGA	AUTOPISTA MÉXICO. CARLOS LAZO A ANTIGUA VÍA A LA VENTA 5.5	9.12	9	EN PROCESO
50	CUAJIMALPA	CASTORENA, LAS PALMAS	PASEO DE LAS LILAS A JESÚS DEL MONTE	7.53	8	EN PROCESO
51	CUAJIMALPA	MONTE DE LAS CRUCES	1ER CERRADA MONTE DE LAS CRUCES	3.9	4	EN PROCESO
52	BENITO JUÁREZ	GABRIEL MANCERA	AV. UNIVERSIDAD A AV. OBRERO MUNDIAL	4.3	4	EN PROCESO
53	COYOACÁN-TLALPAN	AV. MIRAMONTES	CALLE ERIDIANO A PERIFÉRICO	4	4	EN PROCESO
54	COYOACÁN-TLALPAN	AV. DIVISIÓN DEL NORTE	CALZADA DEL HUESO A CALZADA DE TLALPAN	1.5	1	EN PROCESO
55	CUAUHTÉMOC	EJE CENTRAL	AV. ACUEDUCTO DE GUADALUPE A EJE 1 NORTE	9.8	10	EN PROCESO
56	IZTAPALAPA	EJE 6 SUR (LUIS MENDEZ Y AV. LAS TORRES)	VICENTE GUERRERO A AUTOPISTA MÉXICO-PUEBLA	5.1	5	EN PROCESO
57	IZTAPALAPA	EJE 5	REPÚBLICA FEDERAL DEL SUR A AV. JAVIER ROJO GÓMEZ	6.5	7	EN PROCESO
58	IZTACALCO	SUR 12	ANILLO PERIFÉRICO A CANAL RÍO CHURBUSCO	2.5	4	EN PROCESO

“Senderos Seguros” concluidos en 2021

No.	ALCALDÍA	SENDERO	TRAMO	DISTANCIA (Km)	Nº DE SENDEROS	ESTATUS
1	ÁLVARO OBREGÓN	AV. CAMINO REAL A TOLUCA	ANTIGUA VIA A LA VENTA A CALLE CHILENOS	0.9	1	CONCLUIDO
2	COYOACÁN	EJE 8 SUR ERMITA	CIRCUITO INTERIOR A CALZADA LA VIGA	1	1	CONCLUIDO
3	COYOACÁN	ERMITA IZTAPALAPA	AV. RÍO CHURUBUSCO A CALZADA LA VIGA	1	1	CONCLUIDO
4	GUSTAVO A. MADERO	CALZADA TICOMÁN	INSURGENTES NORTE A JUAN DE DIOS BATIZ	1.25	1	CONCLUIDO
5	GUSTAVO A. MADERO	MIGUEL BERNARD-AV. PUERTO MAZATLAN	EL CANTIL A AV. CUAUTEPEC	1.1	1	CONCLUIDO
6	BENITO JUÁREZ	AV. CUAUHTÉMOC	AV. MUNICIPIO LIBRE (METROBUS ZAPATA) A AV. POPOCATEPÉTL	0.95	1	CONCLUIDO
7	BENITO JUÁREZ	AV. CUAUHTÉMOC	AV. POPOCATEPÉTL A CIRCUITO INTERIOR	0.8	1	CONCLUIDO
8	MAGDALENA CONTRERAS	AV. CONTRERAS	AV. SAN JERÓNIMO A CALLE LOS VIVEROS	0.9	1	CONCLUIDO
9	MAGDALENA CONTRERAS	AV. MÉXICO Y AV. CONTRERAS	DE CALLE LOS VIVEROS A CALLE LOMA BONITA	1.2	1	CONCLUIDO
10	MAGDALENA CONTRERAS	AV. MÉXICO	CALLE LOMA BONITA A CALLE CHOPOS	0.9	1	CONCLUIDO
11	CUAUHTÉMOC	CALZADA DE GUADALUPE	DE CIRCUITO INTERIOR A AV. CANAL DEL NORTE	1	1	CONCLUIDO
12	CUAUHTÉMOC	CALZADA DE GUADALUPE - PASEO DE LA REFORMA	AV. CANAL DEL NORTE A AV RICARDO FLORES MAGÓN	1.76	1	CONCLUIDO
13	VENUSTIANO CARRANZA	EMPALME Y CALZADA MAGDALENA MIXHUCA	FRANCISCO DEL PASO Y TRONCOSO A CALZADA DE GUADALUPE	1	1	CONCLUIDO
14	VENUSTIANO CARRANZA	EMPALME Y CALZADA MAGDALENA MIXHUCA	CALZADA DE GUADALUPE A CONGRES DE LA UNIÓN	0.98	1	CONCLUIDO
15	TLALPAN	AV. MÉXICO AJUSCO	CARRETERA FEDERAL A CUERNAVACA A CALLE 5 DE MAYO	1.1	1	CONCLUIDO
16	TLALPAN	AV. DIVISIÓN DEL NORTE	HACIENDA HUEYAPAN A CAZADA DEL HUESO	1.5	1	CONCLUIDO
17	TLALPAN	AV. MÉXICO AJUSCO	CALLE 5 DE MAYO A CALLE MORELOS	1.1	1	CONCLUIDO
18	MILPA ALTA	AV. ESPAÑA	PROLONGACIÓN NUEVO MÉXICO A PANTEÓN SAN JERÓNIMO MIACATLÁN	0.8	1	CONCLUIDO
19	MILPA ALTA	AV. ESPAÑA	PANTEÓN SAN JERÓNIMO MIACATLÁN A AV. VICENTE GUERRERO	0.8	1	CONCLUIDO
20	MILPA ALTA	AV. MIGUEL HIDALGO Y CALLE IGNACIO ZARAGOZA	AUTOPISTA A OAXTEPEC A ATZAYACATL	1.2	1	CONCLUIDO
21	TLAHÚAC	AV. MONTES DE LAS COORDILLERAS Y AV. SANTA CATARINA	AV. TLÁHUAC A CALLE MAR DE LA SERENIDAD	1.1	1	CONCLUIDO
22	TLAHÚAC	AV. MONTES DE LAS COORDILLERAS Y AV. SANTA CATARINA	CALLE MAR DE LA SERENIDAD A CALLE VALLE ALPINO	1	1	CONCLUIDO
23	TLAHÚAC	AV SANTA CATARINA Y AV. ESTANCIAO RÁMIREZ	CALLE VALLE ALPINO A CALLE MAR DE LAS LLUVIAS	1	1	CONCLUIDO
24	XOCHIMILCO	AV. PROLONGACIÓN DIVISIÓN DEL NORTE	DE CALLE PLAN DE GUADALUPE A CALLE DE LA ROSA	1	1	CONCLUIDO
25	XOCHIMILCO	AV. PROLONGACIÓN DIVISIÓN DEL NORTE	CALLE DE LA ROSA A PROLONGACIÓN 14 DE JULIO	0.9	1	CONCLUIDO

SENDEROS SEGUROS POR ADMINISTRACIÓN 2021				
No.	ALCALDÍA	SENDERO	DISTANCIA (Km)	Nº DE SENDEROS
1	VENUSTIANO CARRANZA	CALLE 47	0.7	1
2	VENUSTIANO CARRANZA	ECONOMÍA	0.9	1
3	TLALPAN - XOCHIMILCO	TLALPAN-TREN LIGERO	6.8	7
4	BENITO JUÁREZ	CUMBRES DE MALTRATA	2.7	3
5	VENUSTIANO CARRANZA	GALINDO Y VILLA	0.5	1
6	VENUSTIANO CARRANZA	IZTACIHUATL	1.5	1
7	VENUSTIANO CARRANZA	EJE 1 NORTE	4.1	4
8	IZTAPALAPA	ERMITA	7.8	8

Recorrido con SeMujeres



Obras y construcción en los “Senderos Seguros”



Tótems de seguridad



Caminatas en “Senderos Seguros” con el equipo de SeMUJERES



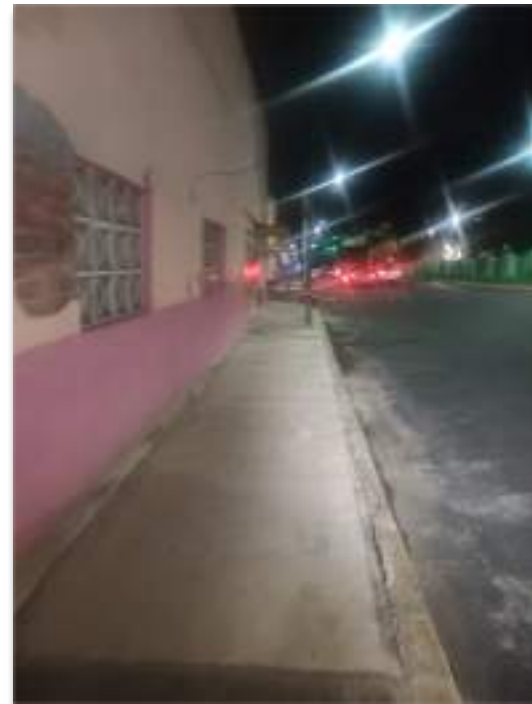
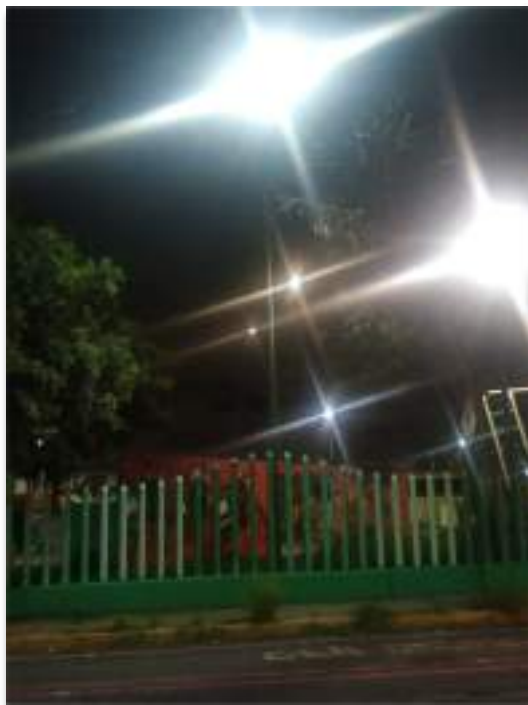
Actividad	Meta	Avance	Observaciones
Apoyar proyectos ciudadanos de mejoramiento y rescate de espacios públicos ubicados en barrios, colonias, pueblos y unidades habitacionales para generar “Senderos Seguros” en vialidades secundarias	167 proyectos financiados	171 proyectos en total: 94 son Senderos Seguros con un monto asignado de \$56,150,000.00 (cincuenta y seis millones ciento cincuenta mil pesos)	De los 171, aun se tienen 66 colonias por definir componente por lo que podría aumentar el número de senderos seguros. Los 11 restantes se encuentran ya definidos en diversos componentes.

En los **Senderos Seguros** se realizarán trabajos de:

- Colocación de luminarias
- Rehabilitación de banquetas
- Balizamiento
- Instalación de bolardos
- Instalación de mobiliario urbano
- Desarrollo de murales que fomenten la identidad de la colonia, pueblo o barrio de la CDMX.



Colonia Los Reyes, Alcaldía Iztacalco



Colonia Nueva Tenochtitlan, Alcaldía Gustavo A. Madero

**Avance de las acciones de
por violencia contra las mujeres en la
Ciudad de México**

AE 6. Fortalecer las acciones del Programa “Viajemos Seguras y Protegidas”.



**GOBIERNO DE LA
CIUDAD DE MÉXICO**

Actividad	Meta	Avance	Observaciones
Protocolo de Actuación para Primeros Respondientes ante casos de acoso sexual y violencias sexuales en el Sistema Integrado de Transporte.	1 protocolo implementado	50%	Pendiente la revisión operativa del Protocolo (SSC) y del diseño del Programa de Capacitación.
Capacitación de primeros respondientes en el Protocolo de Actuación	10% primeros respondientes	--	Actividad sin iniciar
Capacitación en materia de género para los operadores de los Organismos del Sistema Integrado de Transporte Público	100% del personal operador capacitado	Porcentaje por definir	<ul style="list-style-type: none"> • Metro: 28 administrativos y 76 operativos • STE: 61 administrativos Y 2 operativos • RTP: 44 administrativos y 659 operativos
Instalación de kits de GPS y cámaras para unidades de Transporte Concesionado	100% de kits instalados (15,500 kits)	90% (13,973 kits)	--
Mejora y mantenimiento en iluminación, así como superpostes en Centros de Transferencia Modal (CETRAM) y mejorar en accesibilidad pasos seguros	20 Centros de Transferencia Modal (CETRAM)	80%	<ul style="list-style-type: none"> • Mantenimiento y mejora en iluminación y apoyo a superpostes: CETRAM Indios Verdes, Universidad, Periférico Oriente • Balizamiento en guarniciones y pasos seguros: CETRAM Taxqueña, Universidad, Constitución de 1917 y Pantitlán • Reconexión de alumbrados de iluminación: CETRAM Xochimilco, Deportivo Xochimilco y Chapultepec.
Apertura de cinco Módulos “Viaja Segura”	5 módulos	--	Continúa apoyo de manera telefónica sin apertura de los módulos por el semáforo.
Implementar una estrategia integral de difusión de manera interinstitucional.	1 estrategia de difusión	100%	Actividad continua.

BALIZADO DE PASOS PEATONALES Y GUARNICIONES

CETRAM Pantitlán
pasos seguros



CETRAM Taxqueña
pasos seguros



CETRAM Universidad
pasos seguros



MANTENIMIENTO Y APOYO PARA ALUMBRADO Y SUPERPOSTES

CETRAM Chapultepec
reconexión de luz en registro
par alumbrado de andenes



CETRAM Tacuba
mantenimiento de alumbrado
público



CETRAM Indios Verdes
reestablecimiento de
energía eléctrica



REPORTES DE VIOLENCIA SEXUAL HACIA MUJERES EN LOS ORGANISMOS DEL SISTEMA INTEGRADO DE TRANSPORTE PÚBLICO

Organismo	Enero	Febrero	Marzo	Abril	Mayo	Junio	Julio	Agosto	Total
MB	2	0	3	2	0	2	0	3	12
Metro	25	48	89	75	17	88	56	91	489
RTP	0	0	0	0	0	0	1	0	1
STE	0	2	1	0	0	1	0	0	4
Total	27	50	93	77	17	91	57	94	506

Alcaldía	Enero	Febrero	Marzo	Abril	Mayo	Junio	Julio	Agosto	Total
Cuauhtémoc	11	19	37	26	3	29	25	37	187
Venustiano Carranza	2	10	12	14	8	21	11	21	99
Gustavo A. Madero	3	2	9	4	3	11	7	7	46
Iztapalapa	5	1	2	4		9	3	9	33
Miguel Hidalgo	1	4	5	6	1	3	2	8	30
Resto de las alcaldías	5	14	28	23	2	18	9	12	111
Total	27	50	93	77	17	91	57	94	506

Estaciones con mayor número de reportes en mes de agosto

Cuauhtémoc

Metro: Pino Suárez (7), Hidalgo (6), Chabacano (5)

Venustiano Carranza

Metro: San Lázaro (7); Pantitlán (3), Candelaria (3)

Gustavo A. Madero

Metro: Indios Verdes (3), La Raza (2)

Iztapalapa

Metro: Constitución de 1917 (2), Tepalcates (2)
MB: Tepalcates (1), Rojo Gómez (1), Aculco (1)

Miguel Hidalgo

Metro: Tacubaya (2)



**Avance de las acciones de
por violencia contra las mujeres en la
Ciudad de México**

AE 8. Establecer una estrategia de formación integral de cuerpos policiales

Actividad	Meta	Avance	Observaciones
FORMACIÓN CONTINUA			
“Seguridad y Derechos Humanos” SSC, CDHCM y SECTEI	3,500 personas capacitadas	4,510 policías	Los periodos de capacitación están previamente establecidos por un calendario que genera la CDHCM, el siguiente procesos dará inicio en octubre.
“Género”	3,000 personas capacitadas	2,411 policías	
Primer respondiente y formación inicial con enfoque transversal en Derechos Humanos y Perspectiva de Género	4 grupos	3 grupos (55 personas operativas)	Impartida por la Organización Internacional de Derecho para el Desarrollo (IDLO, por sus siglas en inglés); concluyó el pasado 27 de agosto del año en curso. Capacitando a un total de 316 policías desde el 30 de noviembre de 2020 hasta el 27 de agosto de 2021.
Diplomado de Actuación Policial y Atención a Víctimas con Perspectiva de Género		65 policías	

Actividad	Meta	Avance	Observaciones
FORMACIÓN INICIAL DEL PERSONAL POLICIAL (PEG y DDHH)			
Asignatura “Perspectiva de Género”, taller de Educación Sexual (propedéutico, curso básico de formación policial) y otros cursos especializados con la asignatura de PEG.	2,000 nuevos ingresos	3,636 cadetes	La formación es continua durante todo el año.
FORMACIÓN A PERSONAL MANDO			
Jefas/jefes de cuadrante seleccionadas y seleccionados que se capacitaron.	700 personas postulantes	510 personas capacitadas	-
Capacitación a aspirantes a Jefas y Jefes de sector por concurso.	94 personas	194 personas	-
Capacitación a personal mando.	332 personas mando	290 personas mando	-
Curso de Inducción a Policías “Vida libre de violencia para mujeres y niñas” para el curso básico de formación policial.		213 personal operativo	Diseñado e impartido por la SeMujeres.

Actividad	Meta	Avance	Observaciones
<p>Curso a distancia “Acceso a la Justicia con perspectiva de género” de 12 hrs.</p> <p><i>(Secretaría de las Mujeres)</i></p>	<p>160 personas capacitadas</p>	<p>106 policías capacitados (40 hombres y 66 mujeres)</p>	<p>El curso contribuyó al fortalecimiento de competencias para aplicar en la actuación de la normatividad en la materia y los procedimientos de atención y derivación de mujeres víctimas de violencia de manera pronta, eficaz y oportuna. Promoviendo así el acceso a una justicia en igualdad de trato, oportunidades y derechos, en el marco de una vida libre de violencia para las mujeres y niñas.</p>
<p>Actualización de la Estrategia de formación integral a cuerpos policiales en perspectiva de género y derechos humanos, en el contexto de la Declaratoria de Alerta de Violencia contra las Mujeres en la Ciudad de México.</p> <p><i>(Secretaría de las Mujeres)</i></p>	<p>Elaborar una propuesta de estrategia de formación integral a cuerpos policiales en materia de perspectiva de género y derechos</p> <p>Actualizar el Diagnóstico de capacitación para el personal encargado de la prevención, atención e investigación de hechos de violencia contra las mujeres.</p> <p>Actualizar los Lineamientos para el Diseño de Capacitaciones Especializadas con Perspectiva de Género y Derechos Humanos.</p>	<ul style="list-style-type: none"> • Términos de referencia de la meta • Proceso de adjudicación • Esbozo de la metodología de trabajo y mapeo de actoras(es) clave 	<p>La estrategia metodológica consistirá en un modelo mixto (cuantitativo y cualitativo). Herramientas cualitativas:</p> <ul style="list-style-type: none"> • Mapeo y análisis de las mallas curriculares • Grupos de enfoque • Entrevistas semi-estructuradas • Taller FODA y análisis de brechas <p>Herramientas cuantitativas:</p> <ul style="list-style-type: none"> • Encuesta en línea autoaplicada (por lo menos 12,000 policías).

Avance de las acciones de
por violencia contra las mujeres **en la**
Ciudad de México

AE 10. Creación de la Unidad Especializada de Género para la atención integral y oportuna de delitos cometidos en contra de las mujeres



GOBIERNO DE LA
CIUDAD DE MÉXICO

Actividad	Meta	Avance	Observaciones
Capacitación al personal de la UEG	3 procesos de capacitación	2 capacitaciones	En curso el tercer proceso de capacitación (CDHCM – SSC)
Difusión de la UEG y sensibilización sobre violencia laboral contra mujeres policías	1500 personas sensibilizadas 5 acciones de difusión	789 personas en 19 pláticas de difusión e informativas	Se ajustó la meta por las condiciones sanitarias.
Carpetas de Investigación Administrativa iniciadas (CIA´s)	-	173 del 1 de enero al 09 de septiembre (506 desde el 11 de diciembre de 2019)	26 CIA´s se encuentran concluidas dado que fueron enviadas a la Comisión de Honor y Justicia aplicando la sanción correspondiente según el caso, determinando 75 casos más con propuesta de destitución para valoración en el mismo órgano colegiado. Se han determinado 86 correctivos disciplinarios y en 2 casos se definió el envío al Órgano Interno de Control por tratarse de personal administrativo.