

Encuesta Nacional de Ocupación y Empleo (ENOE)

JUEVES DE ESTADÍSTICAS DE GÉNERO

25 DE JULIO DE 2024



Diseño estadístico

Características	Descripción
Población objetivo	Población de 15 años y más
Periodo de referencia de la información	Trimestral
Marco muestral	Marco Maestro de Muestreo (actualizado)
Esquema de muestreo	Probabilístico, bietápico, estratificado y por conglomerados
Unidad de muestreo	Vivienda particular
Unidades de observación	Los hogares y residentes habituales de las viviendas particulares seleccionadas
Tamaño de la muestra	150,000 viviendas (132 mil cara a cara y 18 mil telefónicas)
Representatividad geográfica	Nacional, cuatro tamaños de localidad a nivel nacional, 32 entidades federativas y 39 ciudades autorepresentadas
Tipo de muestra	Tipo panel rotativo (5 paneles)

Marco conceptual



El diseño conceptual de la ENOE es acorde a las recomendaciones y lineamientos internacionales.

Del diseño se deriva el **esquema del mercado laboral**, así como los **dos instrumentos de captación** que se utilizan en la encuesta:

- Cuestionario Sociodemográfico (CS)
- Cuestionario de Ocupación y Empleo (COE)

Temática Cuestionarios



Cuestionario sociodemográfico

- Residentes de la vivienda e identificación de hogares
- Características sociodemográficas



Cuestionario de Ocupación y Empleo (Ampliado)

- Condición de ocupación
- No ocupados
- Contexto laboral
- Características de la unidad económica
- Jornada y regularidad laboral
- Ingresos y atención médica
- Trabajo secundario
- Búsqueda de otro trabajo
- Antecedentes laborales
- Apoyos económicos
- Otras actividades

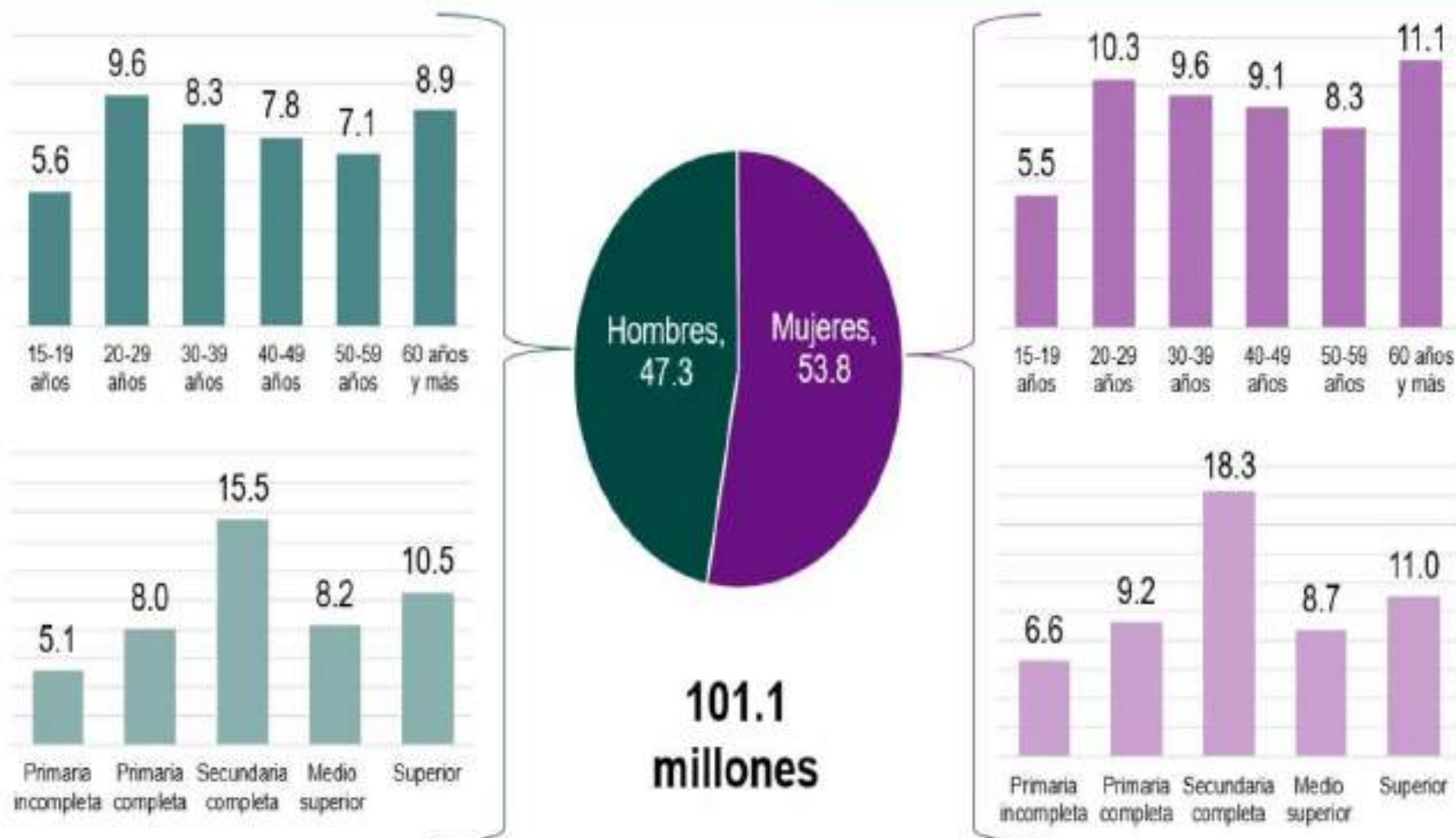


Cuestionario de Ocupación y Empleo (Básico)

- Condición de ocupación
- No ocupados
- Contexto laboral
- Características de la unidad económica
- Jornada y regularidad laboral
- Ingresos y atención médica
- Trabajo secundario
- Búsqueda de otro trabajo
- Otras actividades

Población de 15 años y más por grupo de edad y nivel de escolaridad según sexo

(Millones)



Fuente: Encuesta Nacional de Ocupación y Empleo Trimestre I de 2024



Mercado Laboral



Las personas económicamente activas (PEA) son las que participan en el mercado laboral, ya sea como ocupadas o en búsqueda de trabajo.

Las personas no económicamente activas (PNEA) no están ocupadas, ni buscan trabajo, aun cuando tengan disposición por trabajar o no.

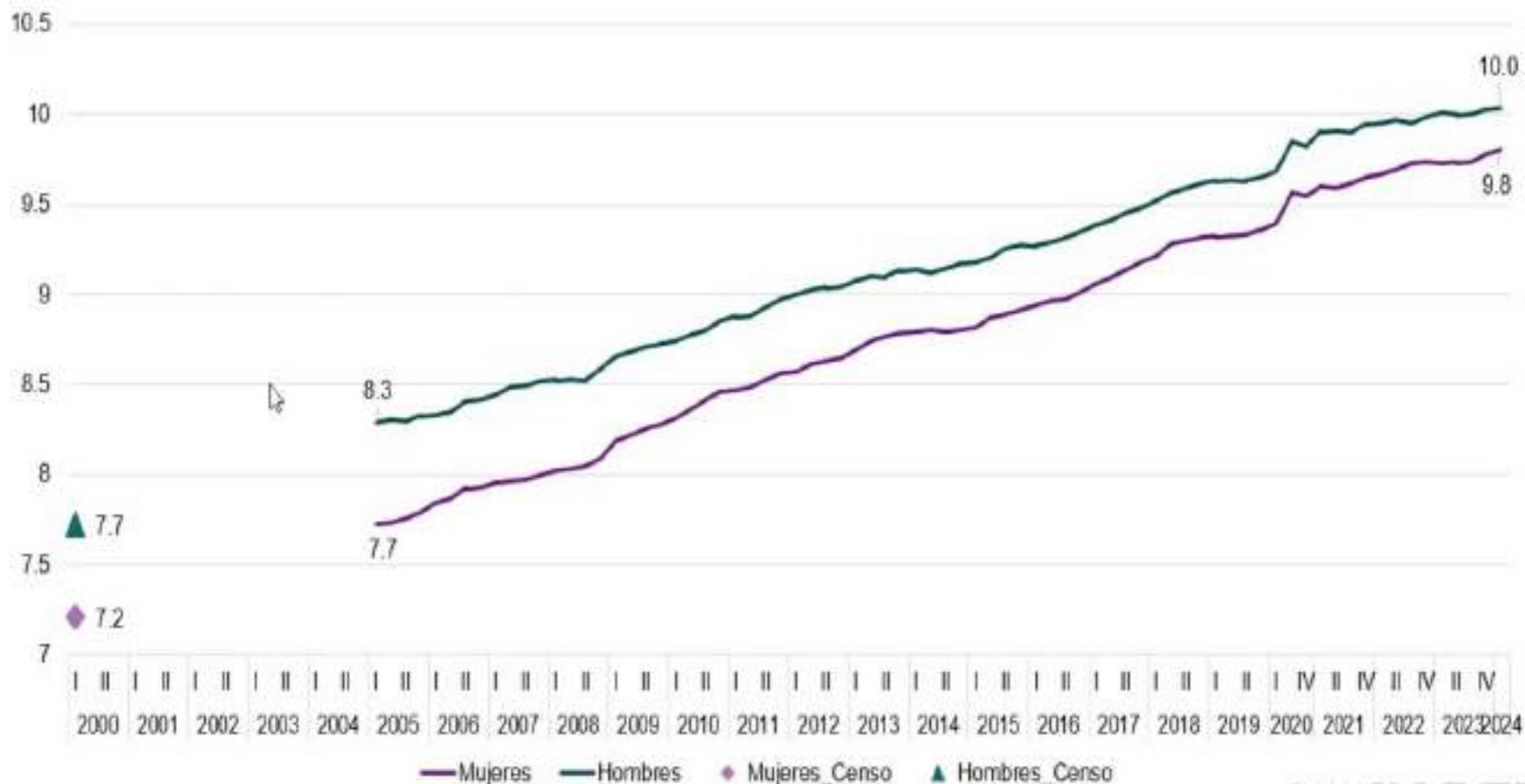
Población ocupada de 15 años y más características por sexo



Fuente: Encuesta Nacional de Ocupación y Empleo (ENOE). I trimestre de 2024.

ENOE: Población de 15 años y más

Años de escolaridad por sexo



Fuente: Censo de Población y Vivienda 2000, 2010 y 2020

Encuesta Nacional de Ocupación y Empleo (ENOE). Del trimestre I de 2005 a trimestre I de 2020, y del trimestre I de 2023 al trimestre I de 2024

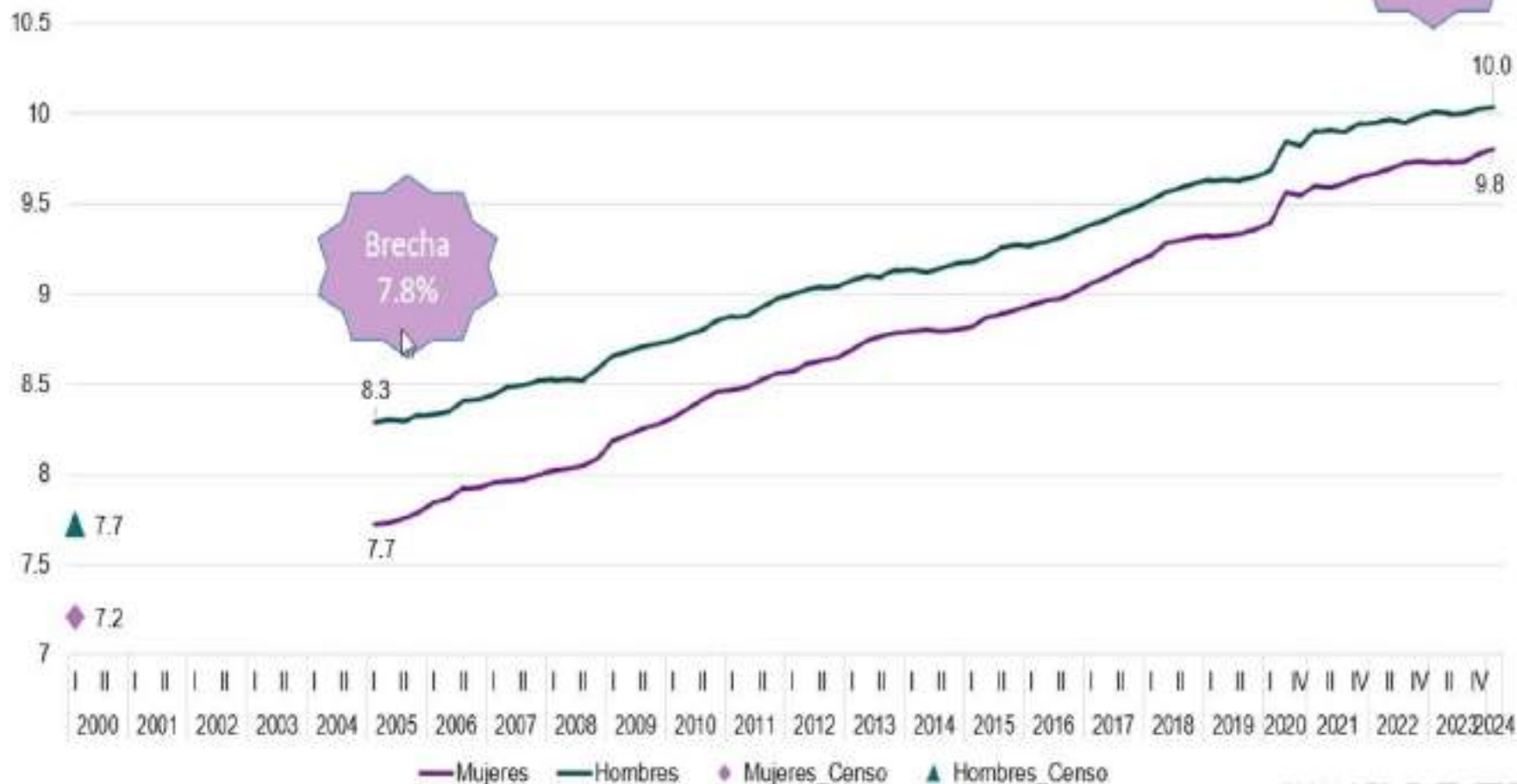
Encuesta Nacional de Ocupación y Empleo (Nueva Edición) (ENOEⁿ). Del trimestre III de 2020 a trimestre IV de 2022



ENOE: Población de 15 años y más

Años de escolaridad por sexo

Brecha
2%



Fuente: Censo de Población y Vivienda 2000, 2010 y 2020

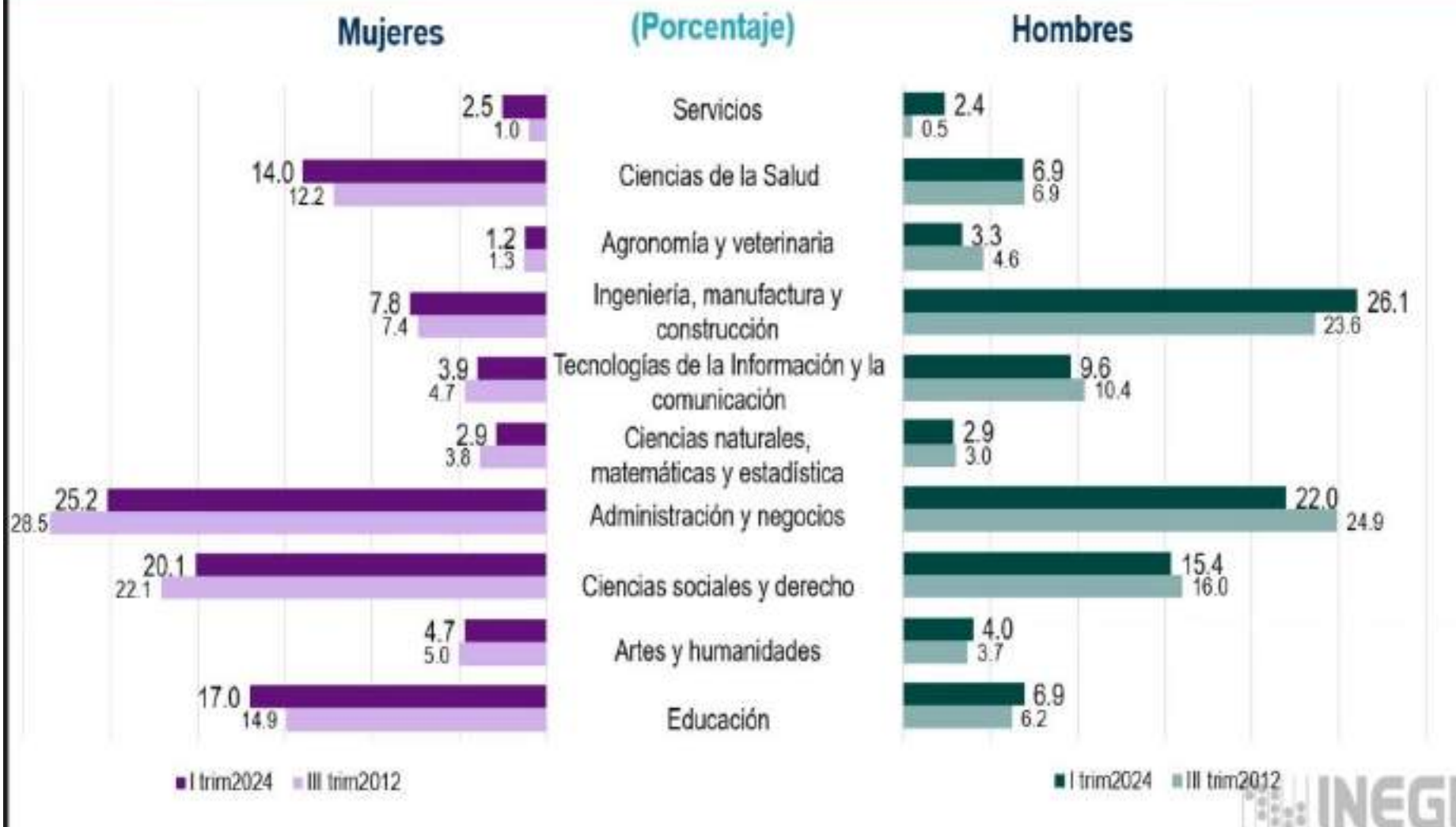
Encuesta Nacional de Ocupación y Empleo (ENOE). Del trimestre I de 2005 a trimestre I de 2020, y del trimestre I de 2023 al trimestre I de 2024

Encuesta Nacional de Ocupación y Empleo (Nueva Edición) (ENOEⁿⁱ). Del trimestre III de 2020 a trimestre IV de 2022



Población con estudios superiores

por campo amplio de carrera y sexo

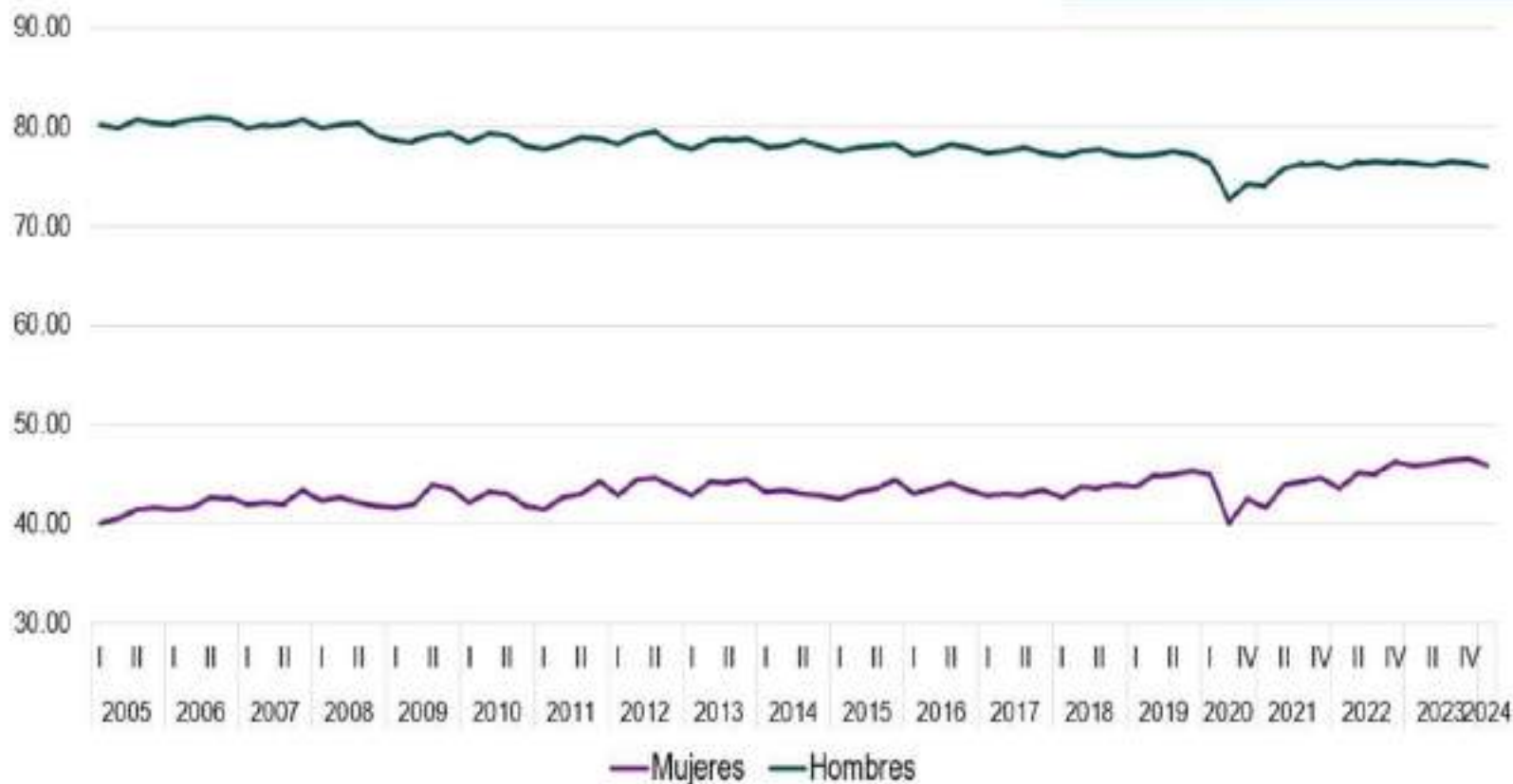


Fuente: Encuesta Nacional de Ocupación y Empleo (ENOE). Trimestre III de 2012, Trimestre I de 2024

Tasa de participación por sexo

(Porcentaje de PEA respecto a la población de 15 años y más)

Destaca que la brecha se ha reducido 10 puntos porcentuales



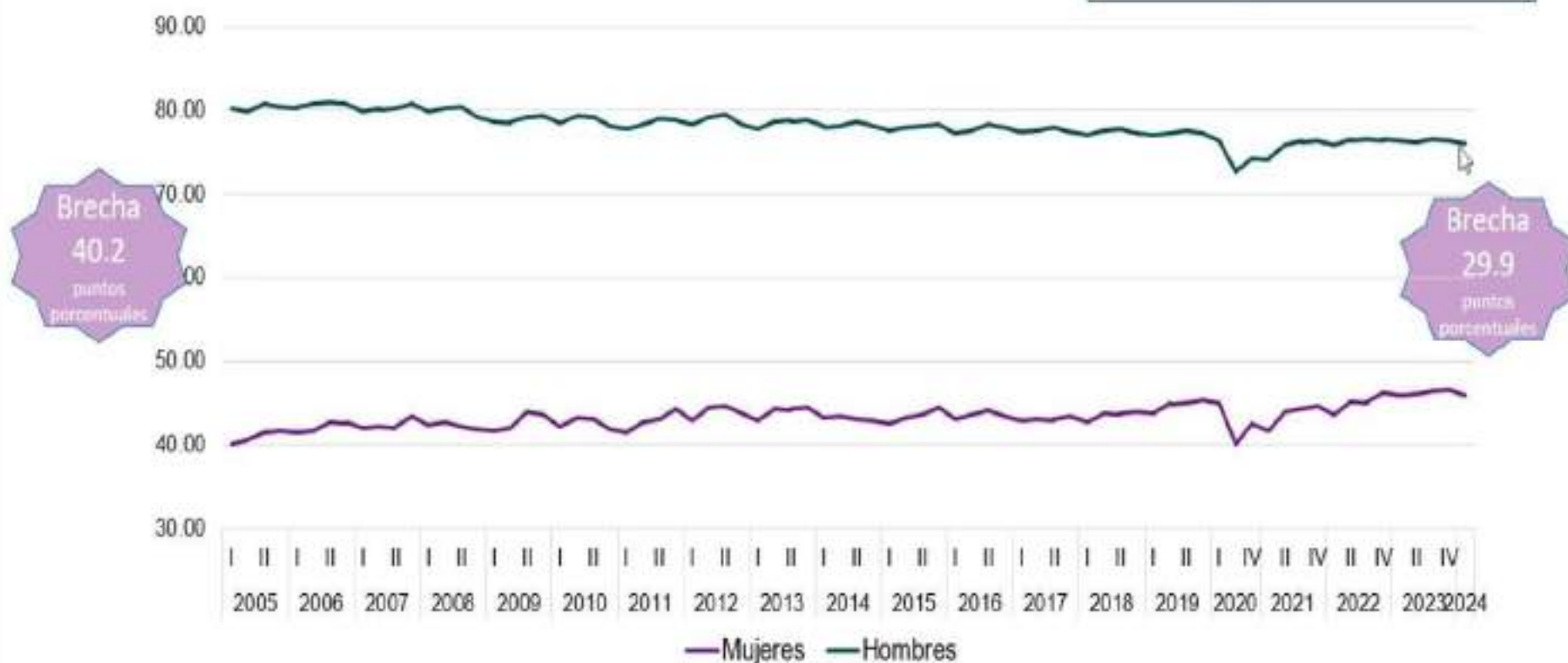
Fuente: Encuesta Nacional de Ocupación y Empleo (ENOE). Del trimestre I de 2005 a trimestre I de 2020, y del trimestre I de 2023 al trimestre I de 2024
Encuesta Nacional de Ocupación y Empleo (Nueva Edición) (ENOE^N). Del trimestre III de 2020 a trimestre IV de 2022



Tasa de participación por sexo

(Porcentaje de PEA respecto a la población de 15 años y más)

Destaca que la brecha se ha reducido 10 puntos porcentuales

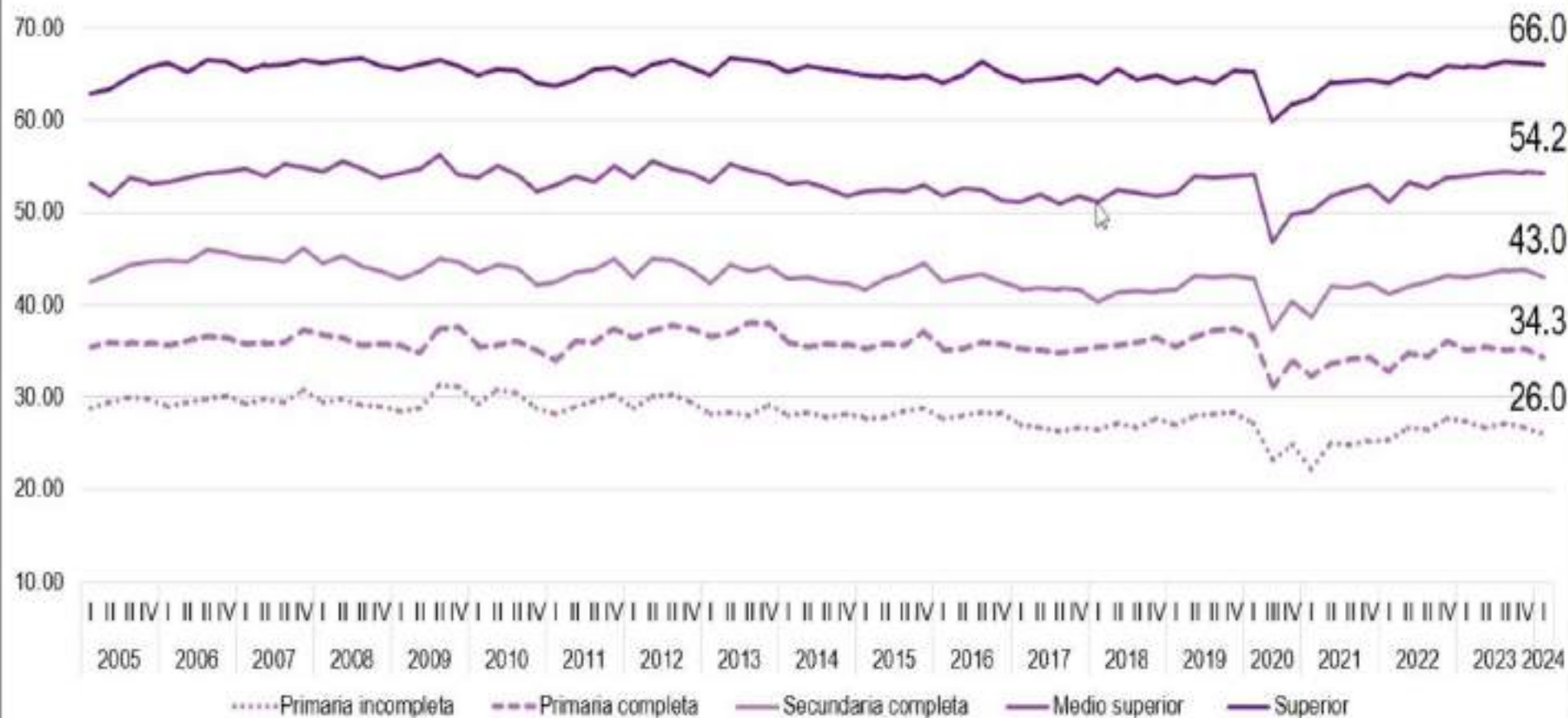


Fuente: Encuesta Nacional de Ocupación y Empleo (ENOE). Del trimestre I de 2005 a trimestre I de 2020, y del trimestre I de 2023 al trimestre I de 2024. Encuesta Nacional de Ocupación y Empleo (Nueva Edición) (ENOEⁿ). Del trimestre III de 2020 a trimestre IV de 2022.



Tasa de participación de mujeres de 15 años y más por nivel de escolaridad

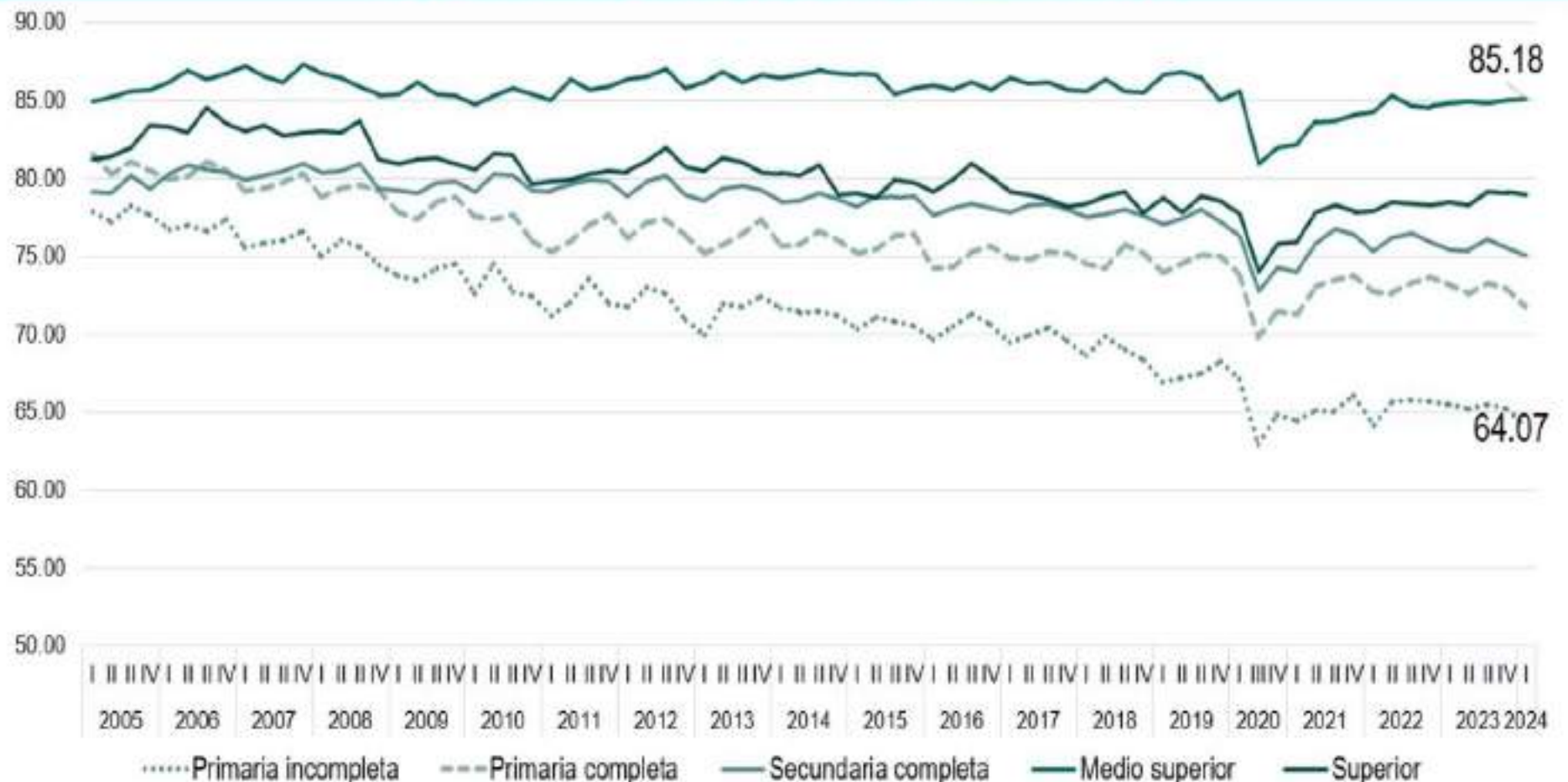
(Porcentaje)



Fuente: Encuesta Nacional de Ocupación y Empleo (ENOE). Del trimestre I de 2005 a trimestre I de 2020, y del trimestre I de 2023 al trimestre I de 2024.
Encuesta Nacional de Ocupación y Empleo (Nueva Edición) (ENOE^N). Del trimestre III de 2020 a trimestre IV de 2022.



Tasa de participación de hombres de 15 años y más por nivel de escolaridad

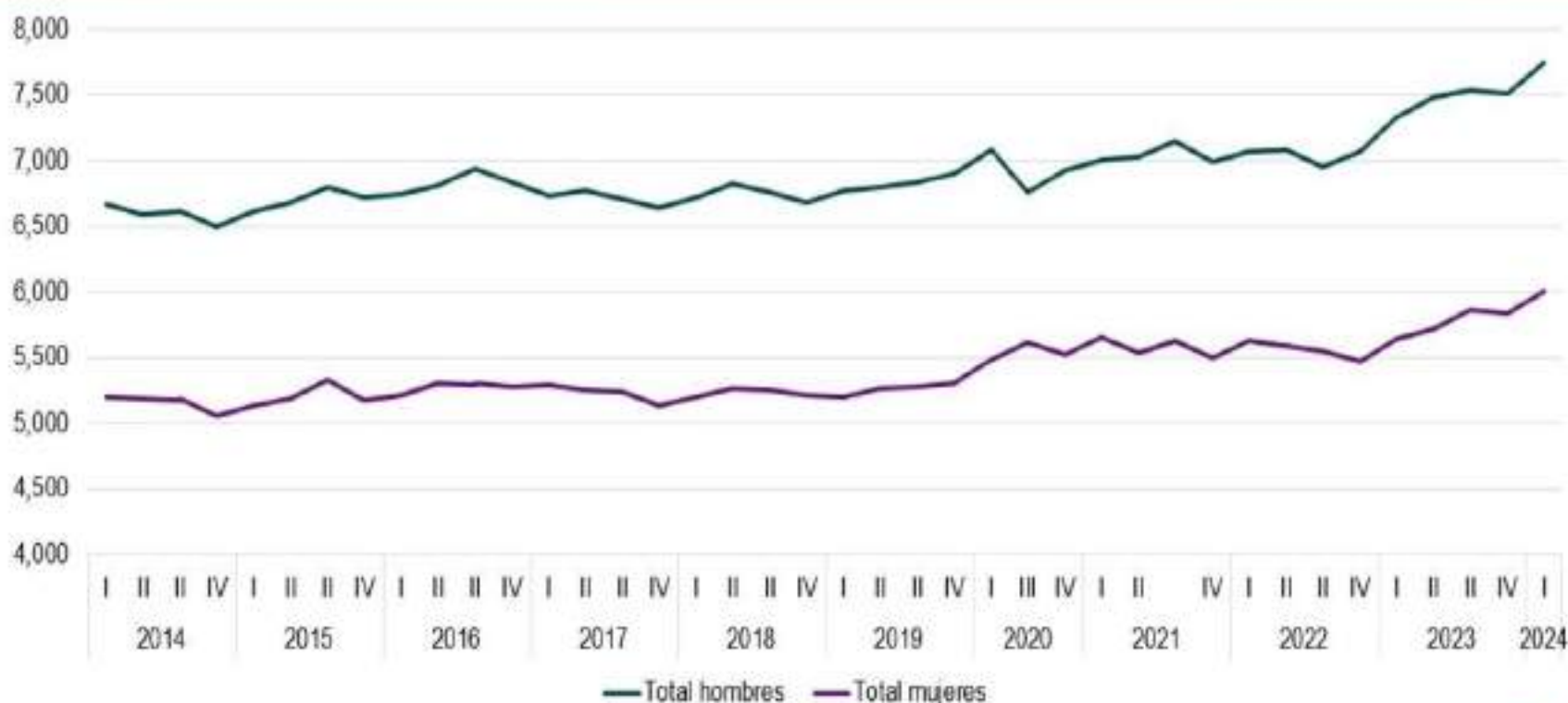


Fuente: Encuesta Nacional de Ocupación y Empleo (ENOE). Del trimestre I de 2005 a trimestre I de 2020, y del trimestre I de 2023 al trimestre I de 2024.
Encuesta Nacional de Ocupación y Empleo (Nueva Edición) (ENOE[®]). Del trimestre III de 2020 a trimestre IV de 2022.



Población ocupada de 15 años y más

Ingreso¹ mensual promedio por sexo (pesos)



Brecha (%) del ingreso entre hombres y mujeres

¹Ingreso mensual promedio en valores reales base agosto 2018.

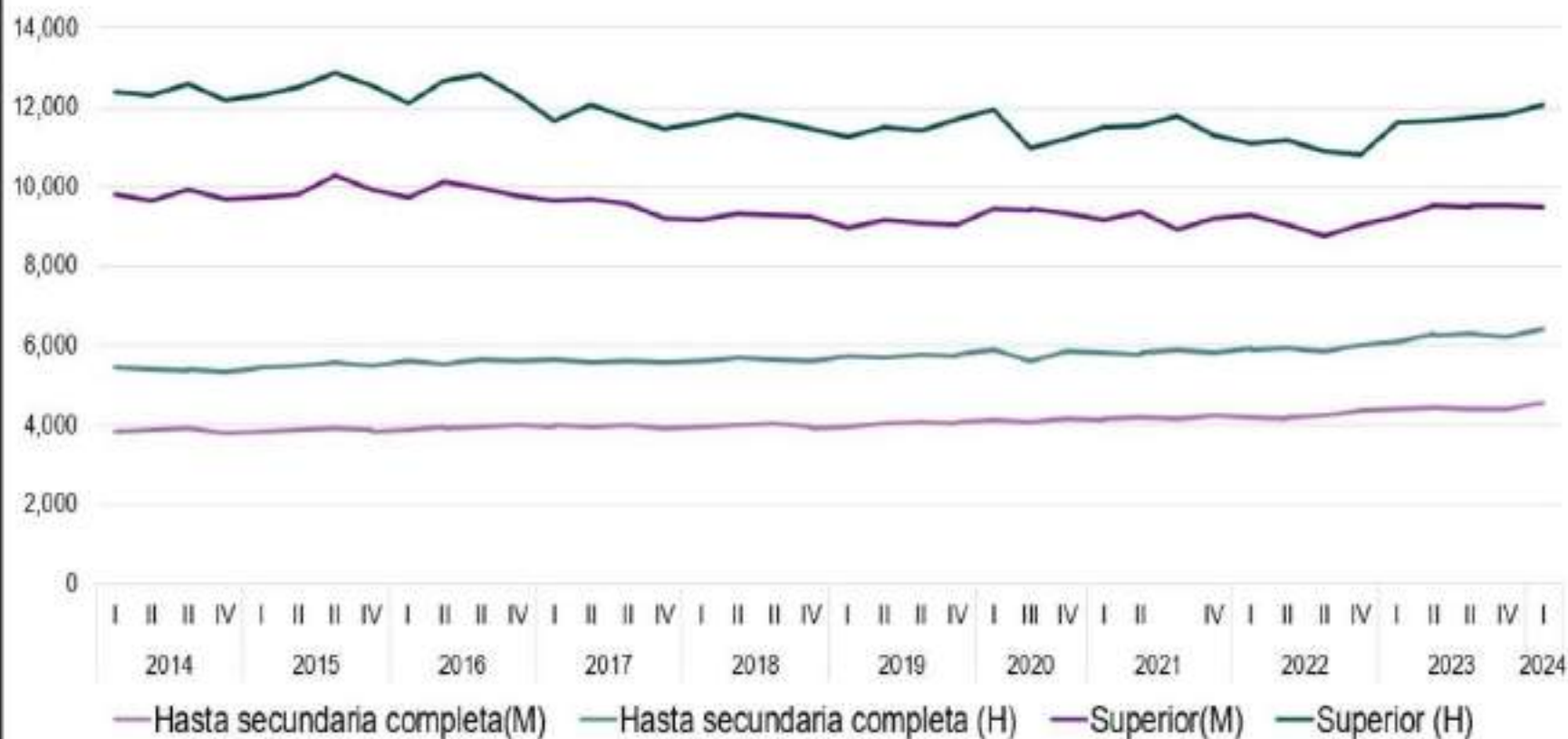
Fuente: Encuesta Nacional de Ocupación y Empleo (ENOE). Del trimestre I de 2005 a trimestre I de 2020, y del trimestre I de 2023 al trimestre I de 2024

Encuesta Nacional de Ocupación y Empleo (Nueva Edición) (ENOEⁿ). Del trimestre III de 2020 a trimestre IV de 2022



Población ocupada de 15 años y más

Ingreso¹ mensual promedio por escolaridad y sexo (pesos)

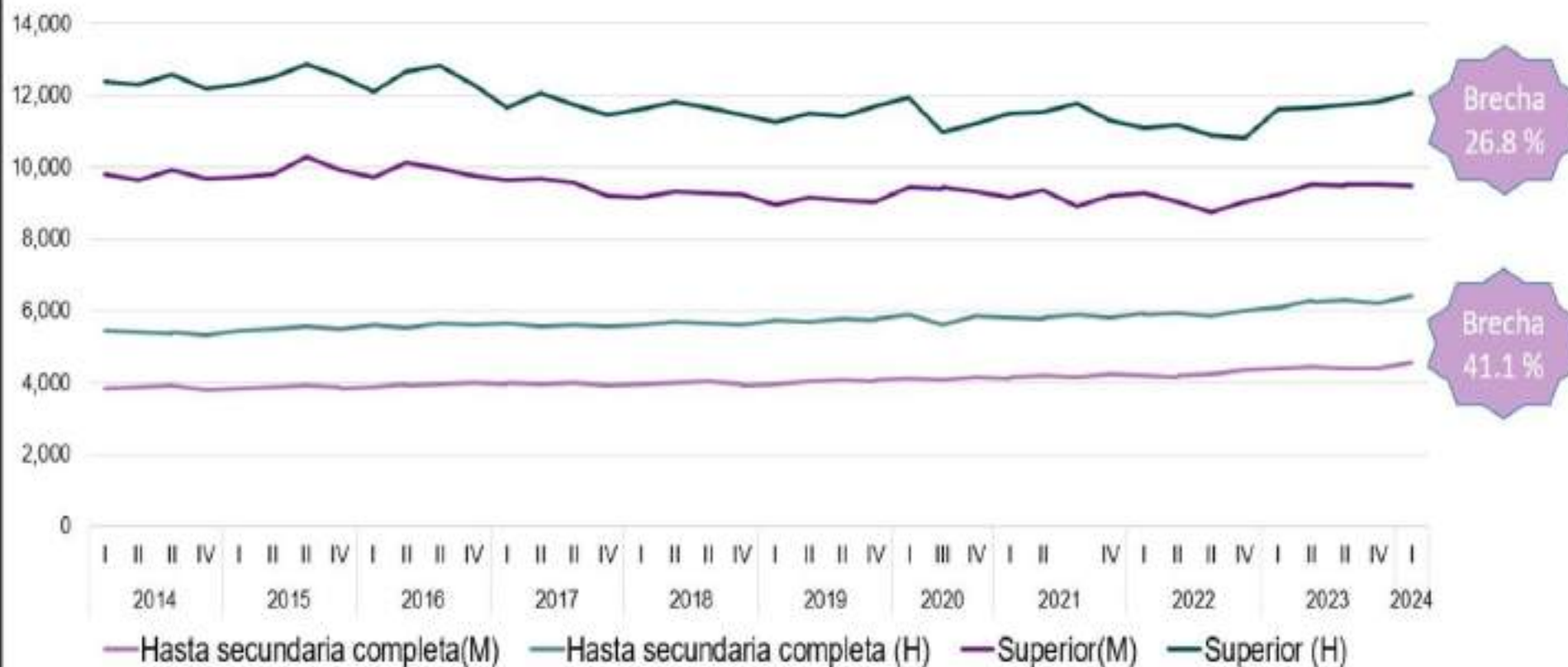


¹Ingreso mensual promedio en valores reales base 2018.

Fuente: Encuesta Nacional de Ocupación y Empleo (ENOE). Del trimestre I de 2005 a trimestre I de 2020, y del trimestre I de 2023 al trimestre I de 2024.
Encuesta Nacional de Ocupación y Empleo (Nueva Edición) (ENOEⁿ). Del trimestre III de 2020 a trimestre IV de 2022.

Población ocupada de 15 años y más

Ingreso¹ mensual promedio por escolaridad y sexo (pesos)



¹Ingreso mensual promedio en valores reales base 2018.

Fuente: Encuesta Nacional de Ocupación y Empleo (ENOE). Del trimestre I de 2005 a trimestre I de 2020, y del trimestre I de 2023 al trimestre I de 2024

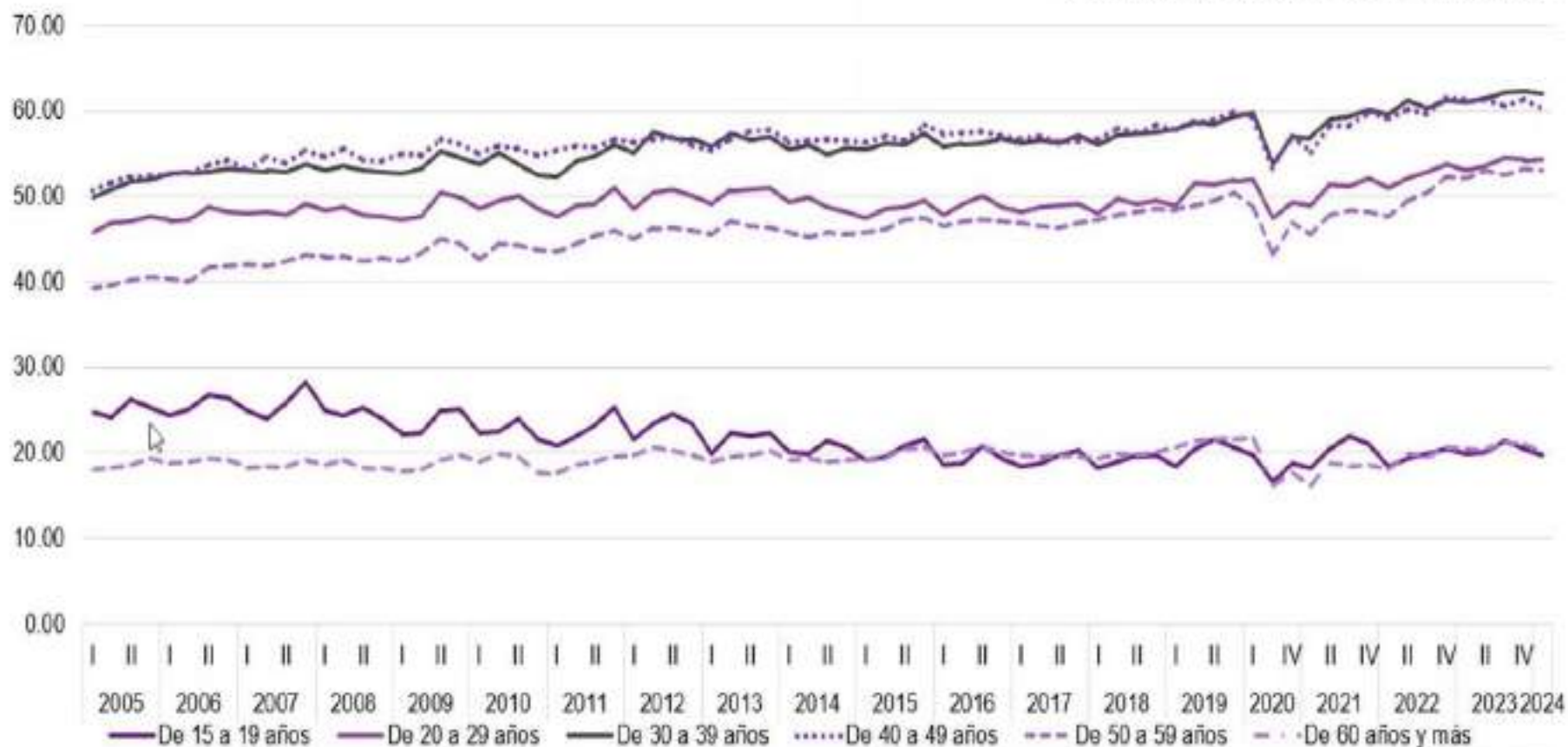
Encuesta Nacional de Ocupación y Empleo (Nueva Edición) (ENOE^N). Del trimestre III de 2020 a trimestre IV de 2022



Tasa de participación de mujeres de 15 años y más por grupo de edad

(Porcentaje)

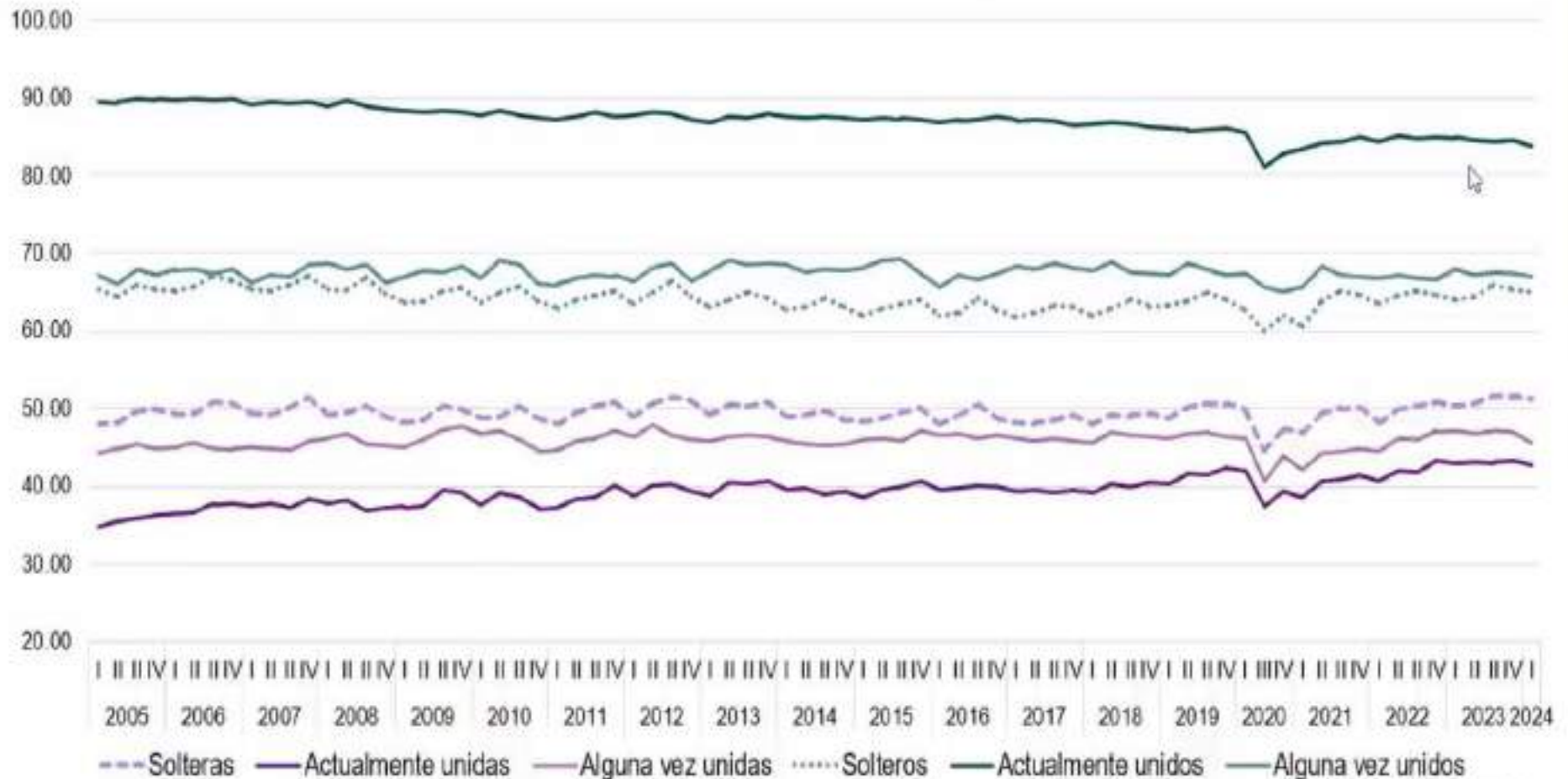
Las mujeres de 20 años a 59 años muestran un ascenso de 8 a 14 puntos.



Fuente: Encuesta Nacional de Ocupación y Empleo (ENOE). Del trimestre I de 2005 a trimestre I de 2020, y del trimestre I de 2023 al trimestre I de 2024
Encuesta Nacional de Ocupación y Empleo (Nueva Edición) (ENOE^M). Del trimestre III de 2020 a trimestre IV de 2022



Tasa de participación de población de 15 años y más por estado conyugal



Fuente: Encuesta Nacional de Ocupación y Empleo (ENOE). Del trimestre I de 2005 a trimestre I de 2020, y del trimestre I de 2023 al trimestre I de 2024
Encuesta Nacional de Ocupación y Empleo (Nueva Edición) (ENOE^N). Del trimestre III de 2020 a trimestre IV de 2022



Tasa de participación de mujeres de 15 años y más por condición de hijos(as)

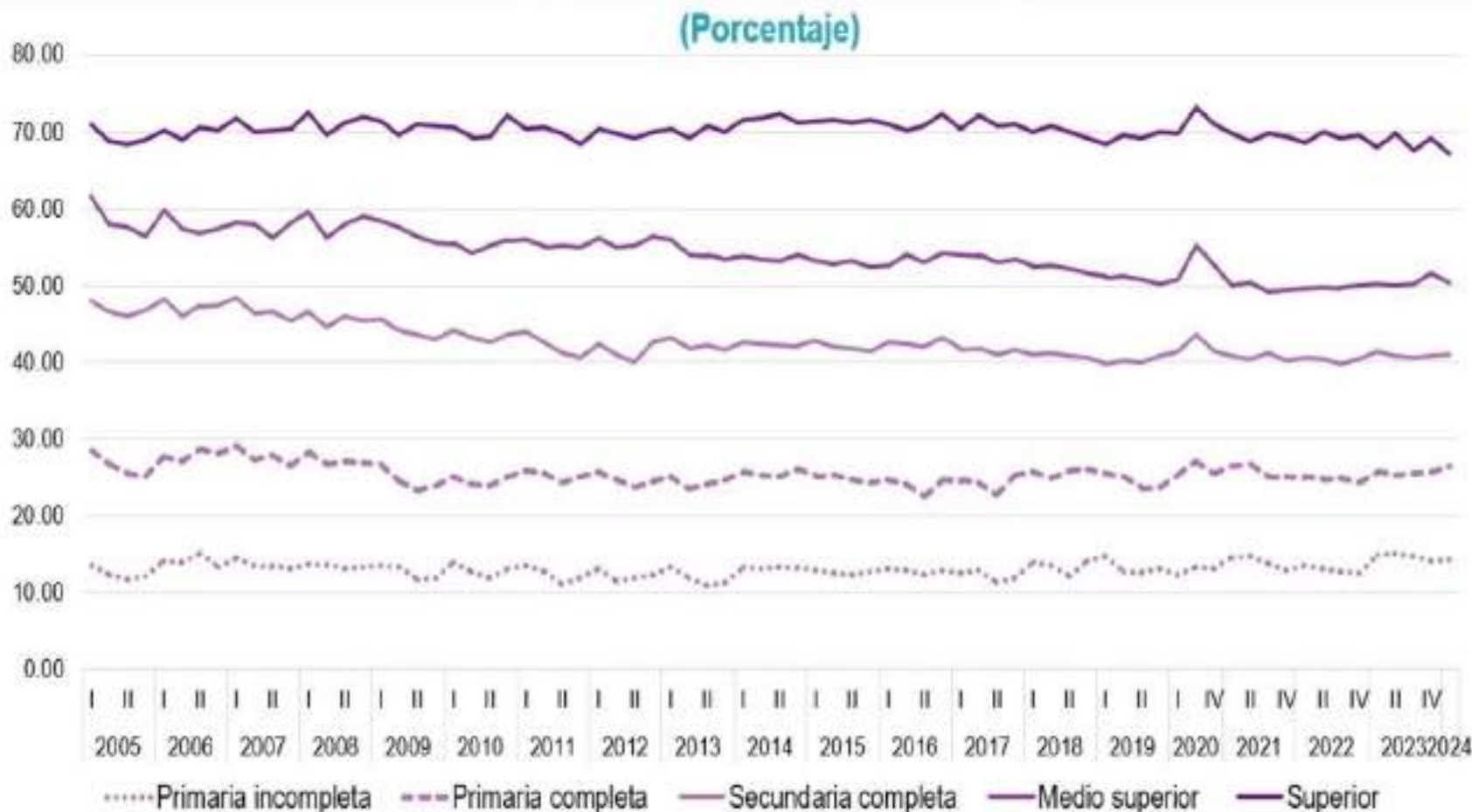
(Porcentaje)



Fuente: Encuesta Nacional de Ocupación y Empleo (ENOE). Del trimestre I de 2005 a trimestre I de 2020, y del trimestre I de 2023 al trimestre I de 2024
Encuesta Nacional de Ocupación y Empleo (Nueva Edición) (ENOE^N). Del trimestre III de 2020 a trimestre IV de 2022



Mujeres ocupadas de 15 años y más con acceso a otras prestaciones según escolaridad

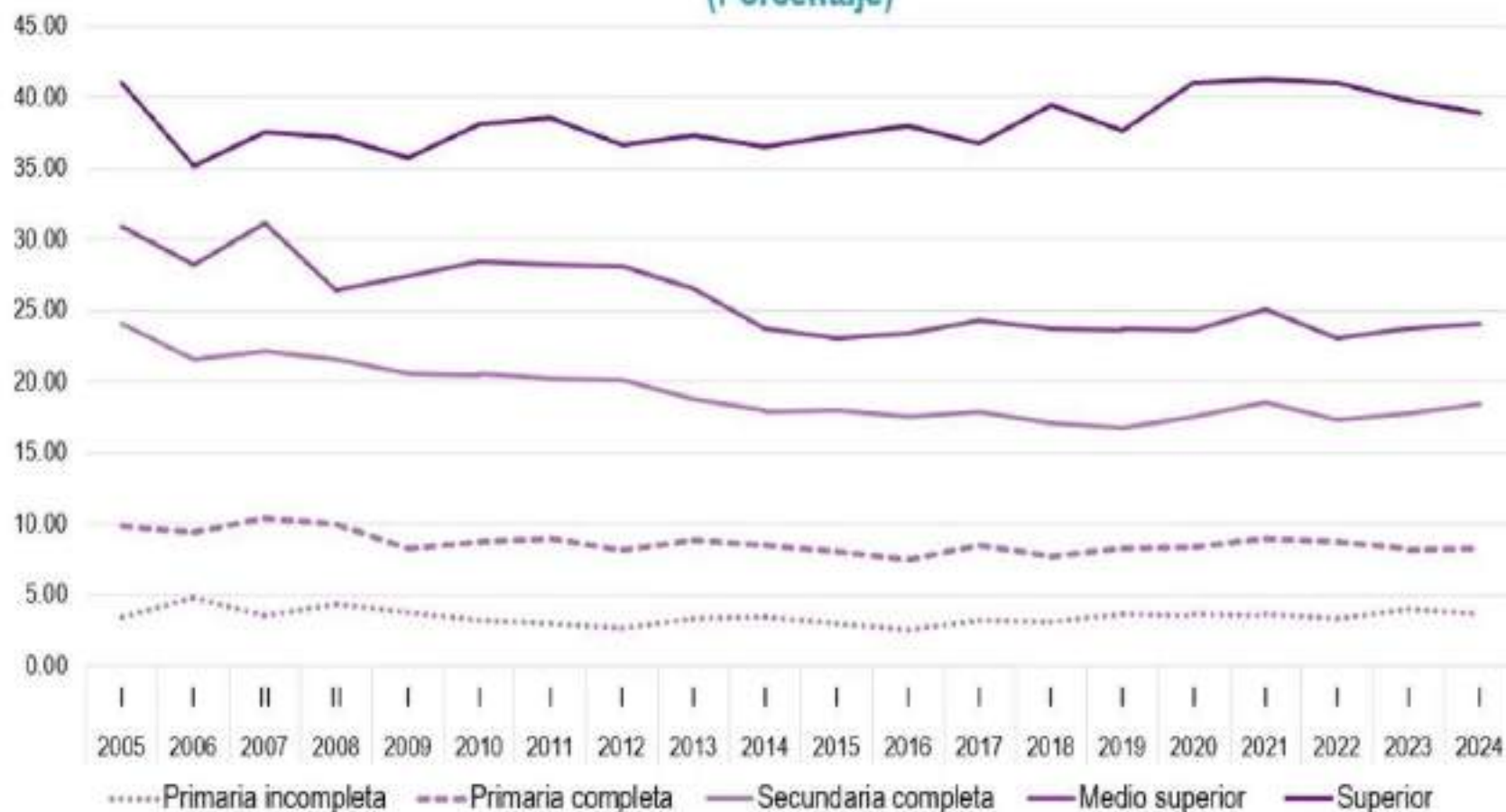


Fuente: Encuesta Nacional de Ocupación y Empleo (ENOE). Del trimestre I de 2005 a trimestre I de 2020, y del trimestre I de 2023 al trimestre I de 2024
Encuesta Nacional de Ocupación y Empleo (Nueva Edición) (ENOE^N). Del trimestre III de 2020 a trimestre IV de 2022



Mujeres trabajadoras subordinadas de 15 años y más con acceso a guardería o cuidados maternos según escolaridad

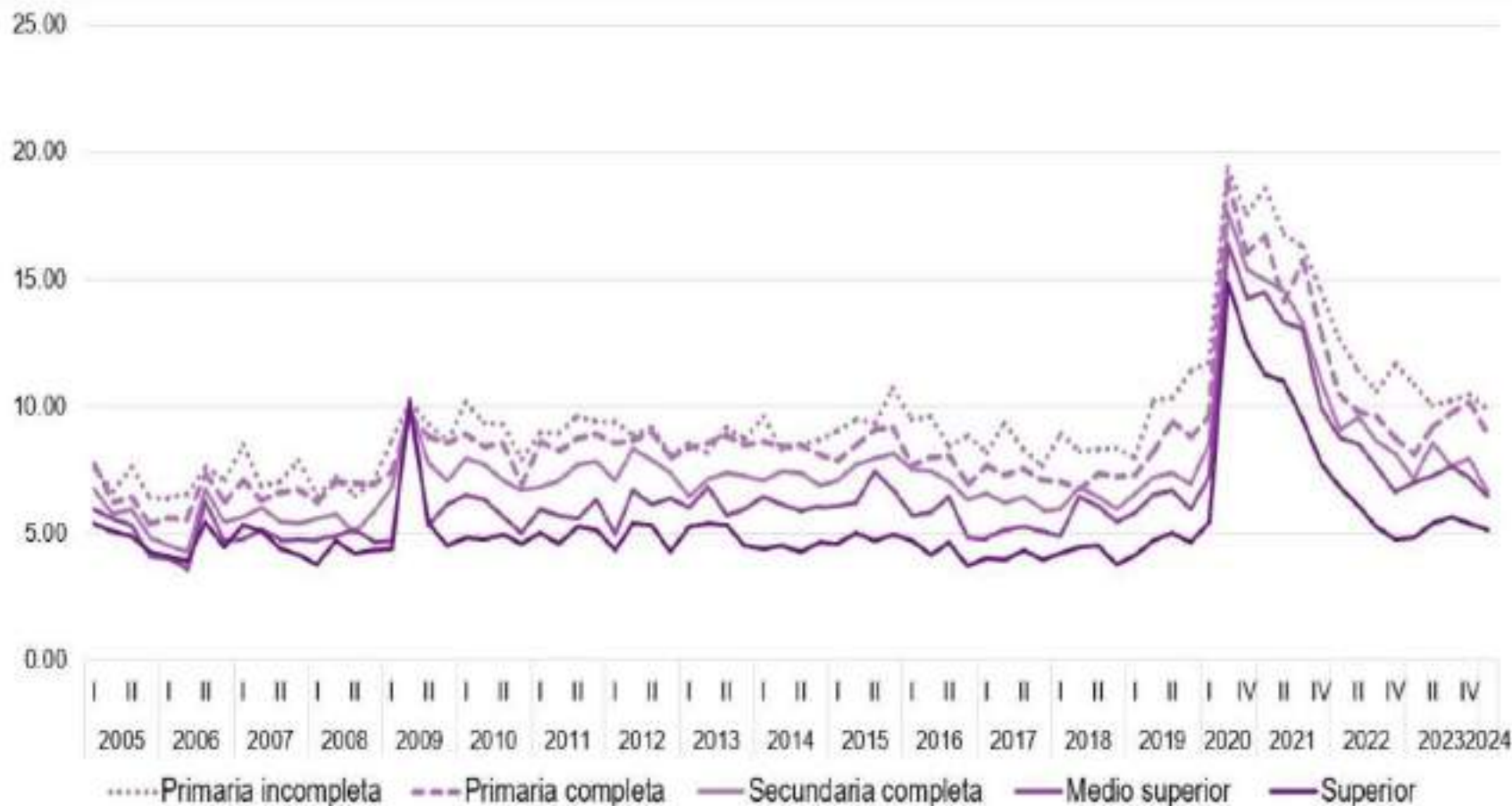
(Porcentaje)



Fuente: Encuesta Nacional de Ocupación y Empleo (ENOE). Del trimestre I de 2005 a trimestre I de 2020, y del trimestre I de 2023 al trimestre I de 2024. Encuesta Nacional de Ocupación y Empleo (Nueva Edición) (ENOE^N). Del trimestre III de 2020 a trimestre IV de 2022.



Tasa de subocupación de las mujeres de 15 años y más, según escolaridad (Porcentaje)



Fuente: Encuesta Nacional de Ocupación y Empleo (ENOE). Del trimestre I de 2005 a trimestre I de 2020, y del trimestre I de 2023 al trimestre I de 2024. Encuesta Nacional de Ocupación y Empleo (Nueva Edición) (ENOE^h). Del trimestre III de 2020 a trimestre IV de 2022.

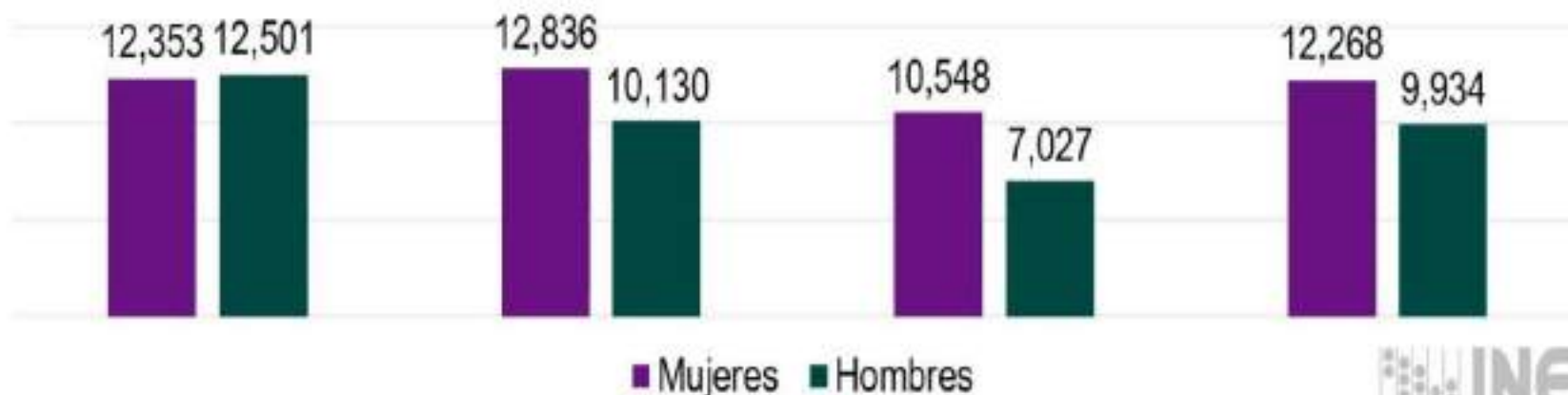


Población ocupada de 15 años y más con estudios superiores por sector de actividad y sexo

(Porcentaje)



(Ingreso¹ mensual promedio en pesos)



■ Mujeres ■ Hombres

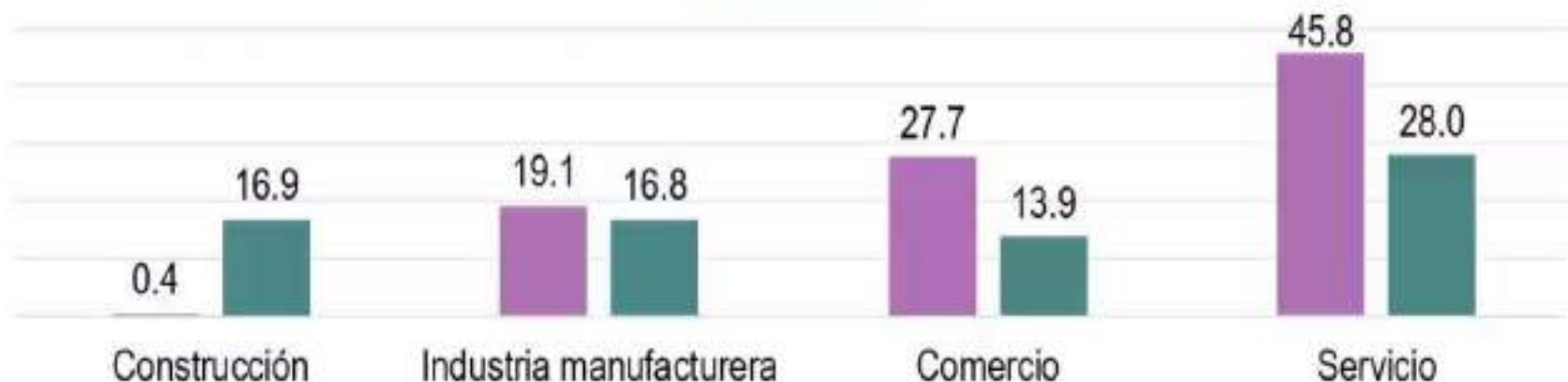


¹Ingreso mensual promedio en valores reales base agosto 2018.

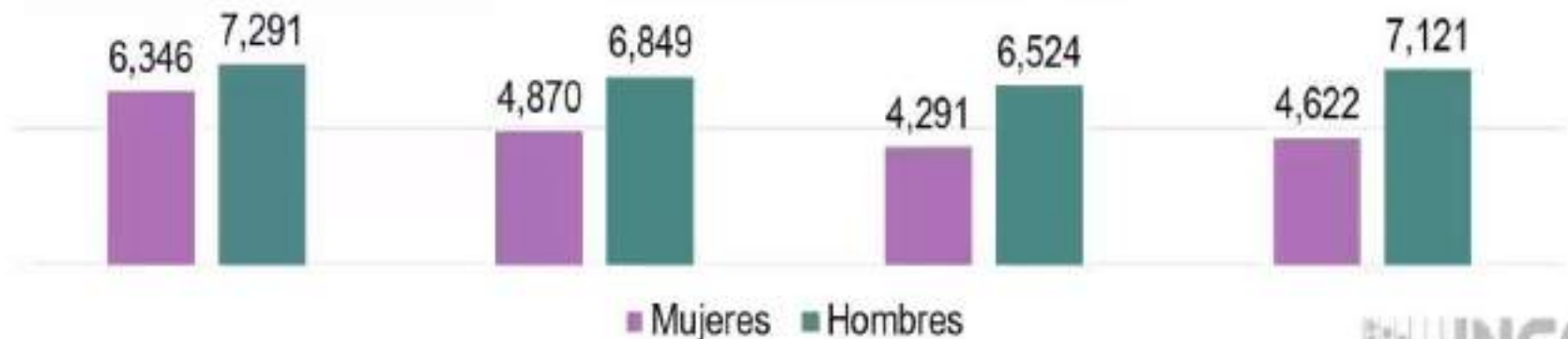
Fuente: Encuesta Nacional de Ocupación y Empleo (ENOE) | trimestre de 2024.

Población ocupada de 15 años y más con estudios hasta secundaria completa por sector de actividad y sexo

(Porcentaje)



(Ingreso¹ mensual promedio en pesos)



■ Mujeres ■ Hombres

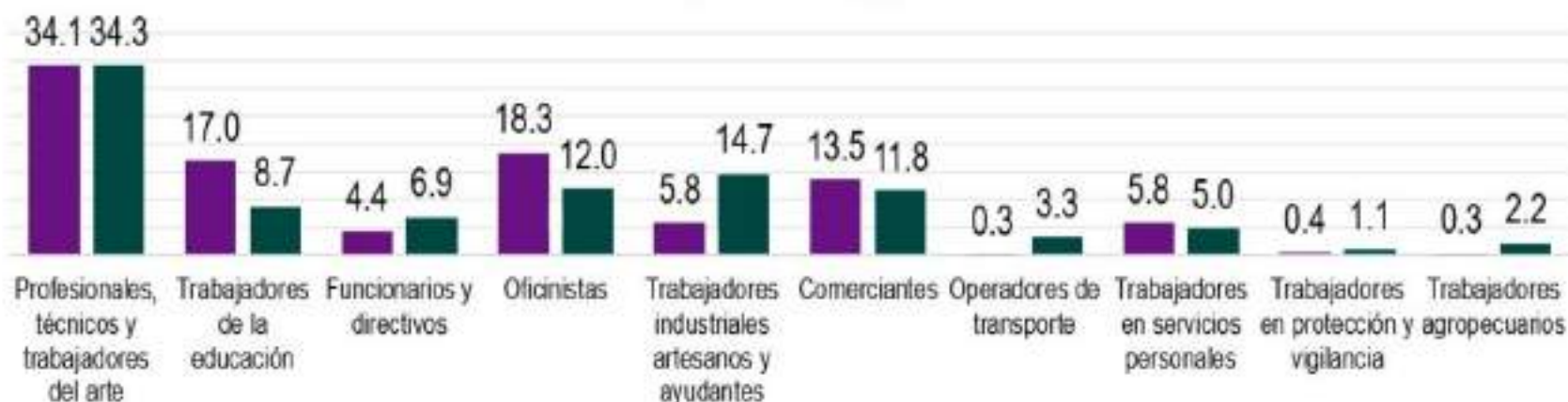
INEGI

¹Ingreso mensual promedio en valores reales base agosto 2018.

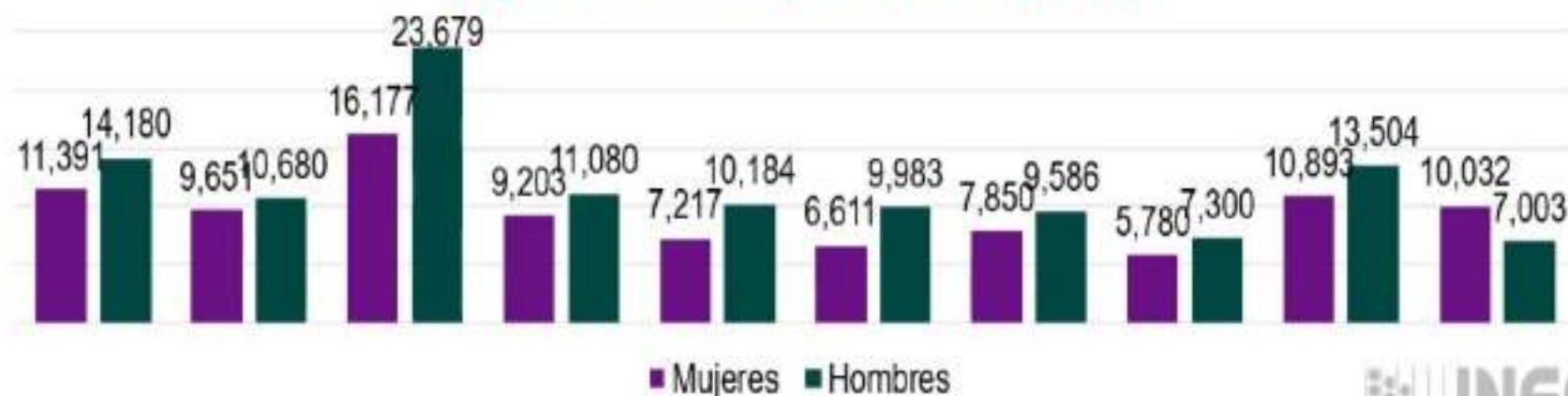
Fuente: Encuesta Nacional de Ocupación y Empleo (ENOE). I trimestre de 2024.

Población ocupada de 15 años y más con estudios superiores por grupos de ocupación y sexo

(Porcentaje)



(Ingreso¹ mensual promedio en pesos)



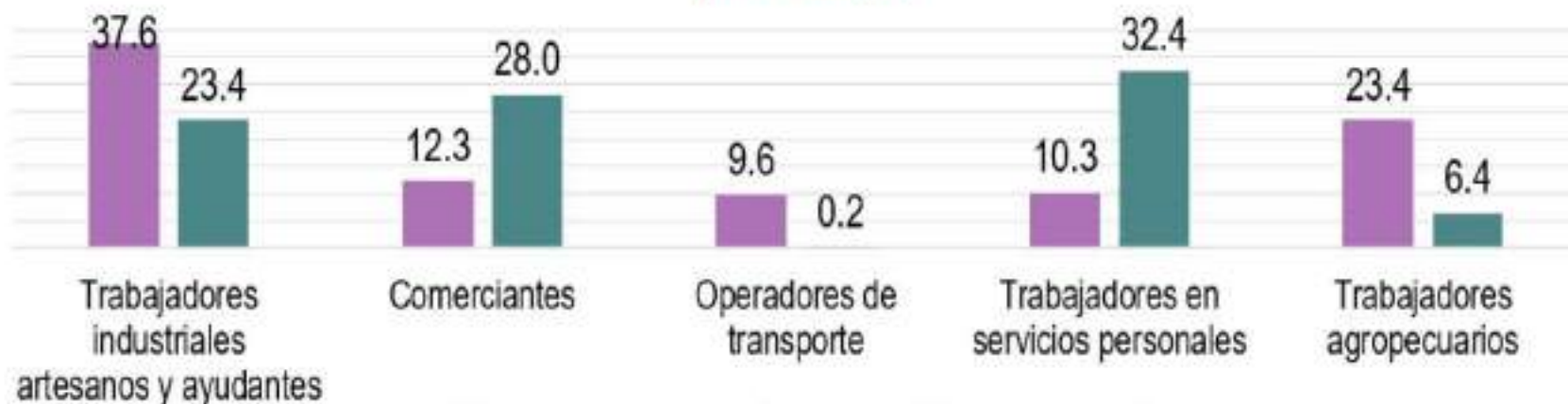
■ Mujeres ■ Hombres



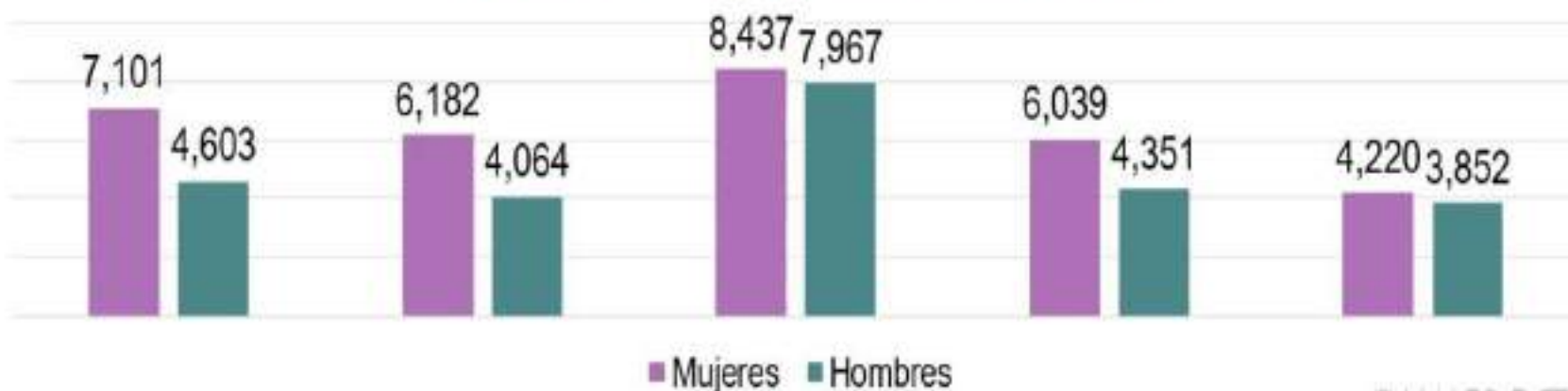
¹Ingreso mensual promedio en valores reales base agosto 2018.
Fuente: Encuesta Nacional de Ocupación y Empleo (ENOE). I trimestre de 2024.
HERNÁNDEZ OCTAVIO

Población ocupada de 15 años y más con estudios hasta secundaria completa por grupos de ocupación y sexo

(Porcentaje)



(Ingreso¹ mensual promedio en pesos)



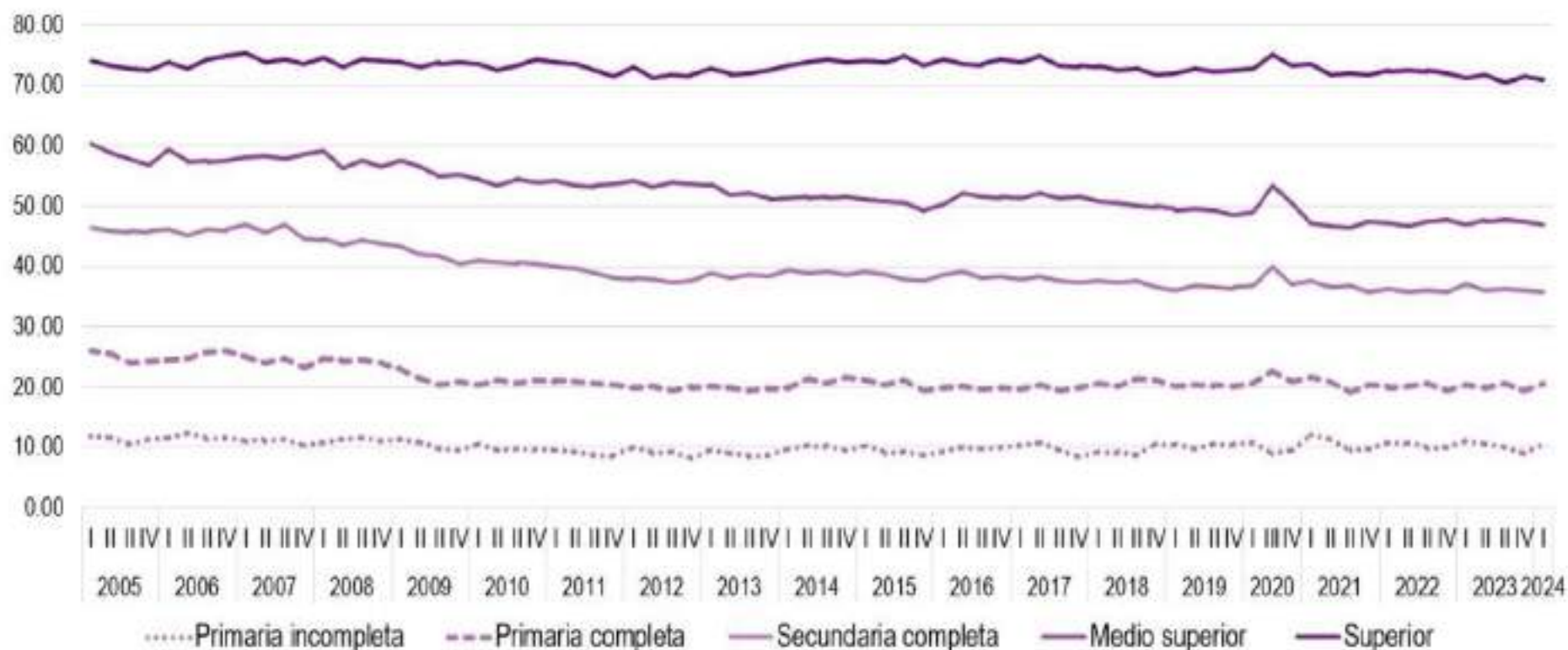
■ Mujeres ■ Hombres

INEGI

¹Ingreso mensual promedio en valores reales base agosto 2018.
Fuente: Encuesta Nacional de Ocupación y Empleo (ENOE), I trimestre de 2024.

Mujeres ocupadas de 15 años y más con un empleo formal

(Porcentaje)

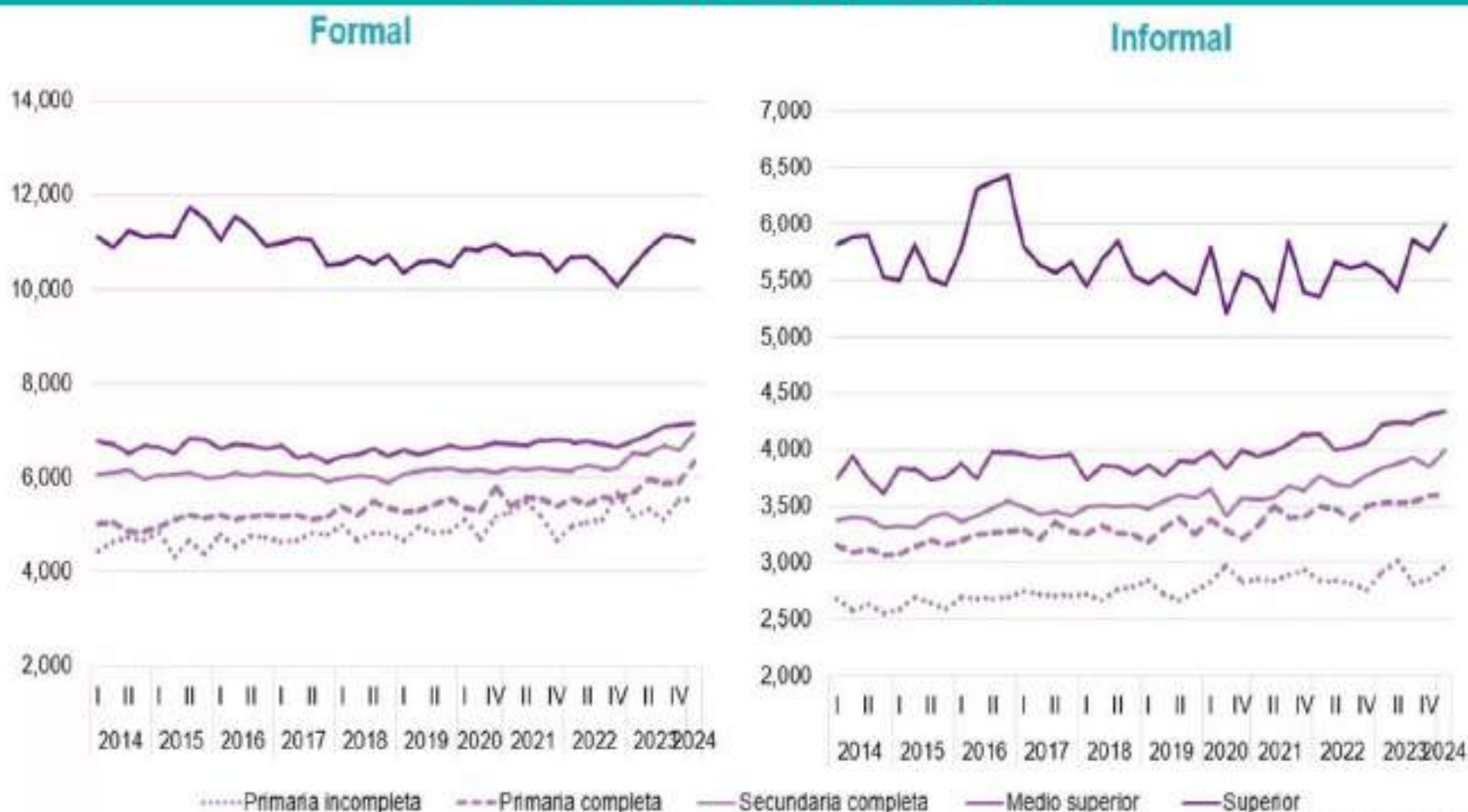


Fuente: Encuesta Nacional de Ocupación y Empleo (ENOE). Del trimestre I de 2005 a trimestre I de 2020, y del trimestre I de 2023 al trimestre I de 2024
Encuesta Nacional de Ocupación y Empleo (Nueva Edición) (ENOE^N). Del trimestre III de 2020 a trimestre IV de 2022



Mujeres ocupadas de 15 años y más

Ingreso¹ promedio mensual por escolaridad, según condición de informalidad (Pesos)



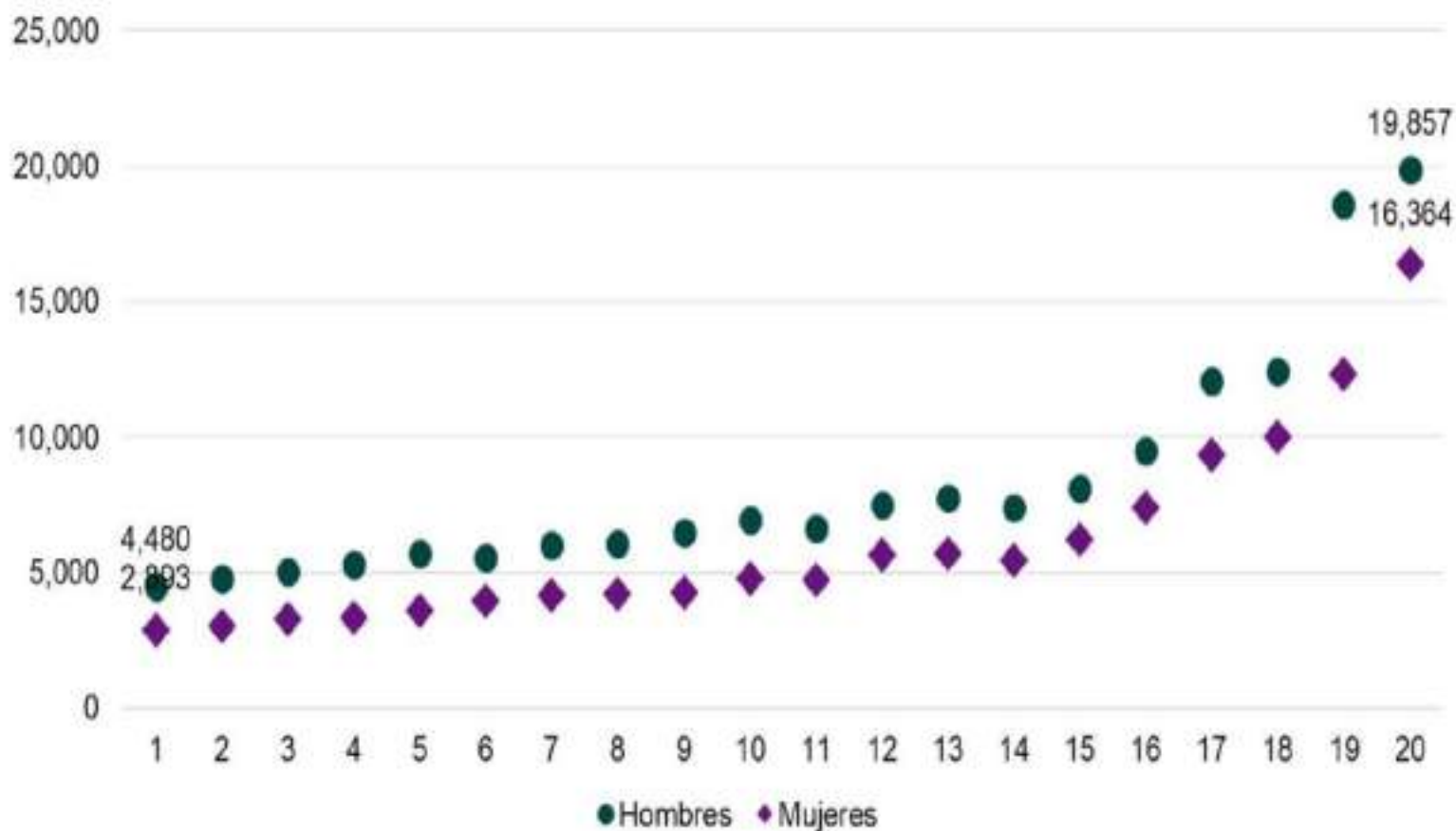
¹Ingreso mensual promedio en valores reales base 2018.

Fuente: Encuesta Nacional de Ocupación y Empleo (ENOE). Del trimestre I de 2005 a trimestre I de 2020, y del trimestre I de 2023 al trimestre I de 2024.
Encuesta Nacional de Ocupación y Empleo (Nueva Edición) (ENOE^{ne}). Del trimestre III de 2020 a trimestre IV de 2022.



Población ocupada de 15 años y más

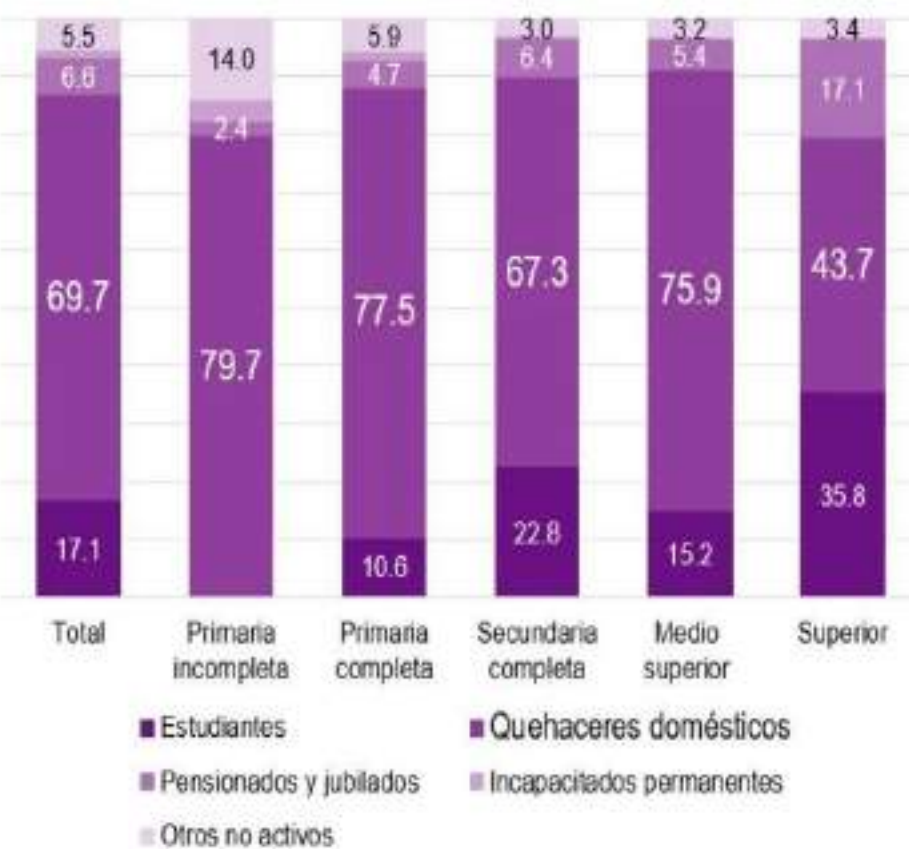
Ingreso¹ mensual promedio por años de escolaridad y sexo



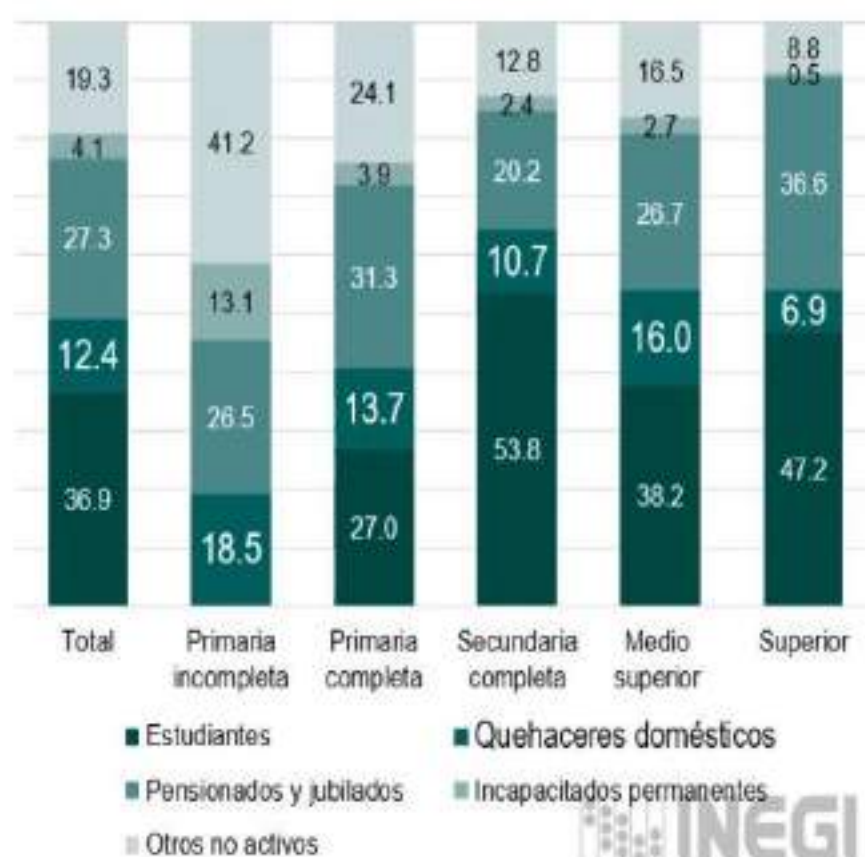
¹Ingreso mensual promedio en valores reales base agosto 2018.
Fuente: Encuesta Nacional de Ocupación y Empleo (ENOE). Trimestre I de 2024

Población no económicamente activa de 15 años y más por condición de inactividad

Mujeres



Hombres



Gracias

DÍA INTERNACIONAL DE LA MUJER

Financiar los derechos de las mujeres:

acelerar
la igualdad 

DÍA INTERNACIONAL DE LA MUJER 2024

 INEGI