



GOBIERNO DE LA
CIUDAD DE MÉXICO

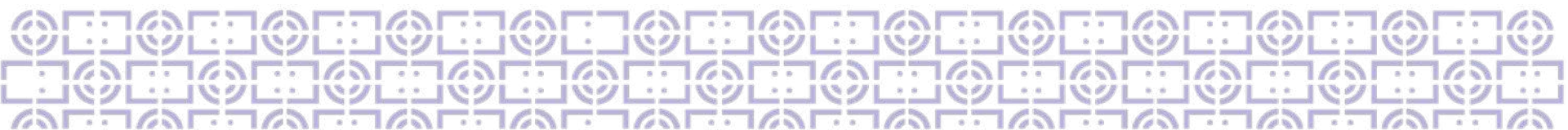


Alerta por Violencia contra las Mujeres de la Ciudad de México

#EnAlertaPorTi

Informe mensual de resultados

Abril, 2023

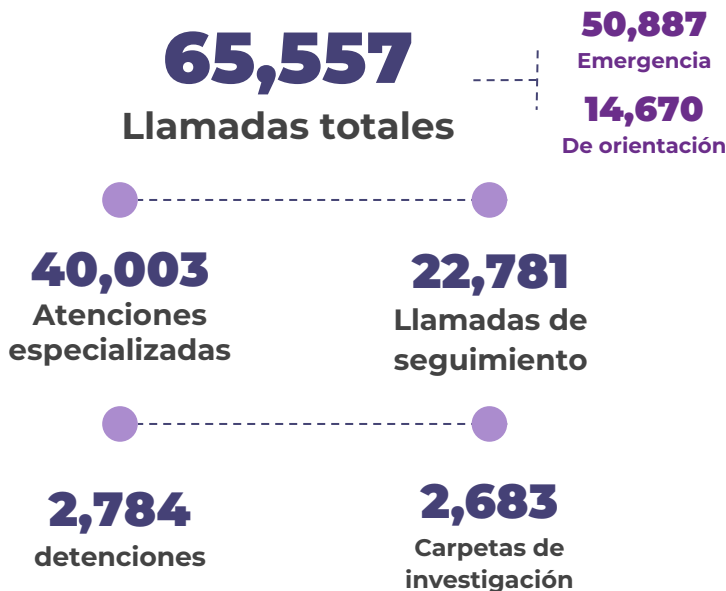


RESULTADOS DE LAS ACCIONES PARA LA PREVENCIÓN



Línea *765 para atención a emergencias

Resultados desde el 25 de junio de 2022:



Coordinación institucional:



GOBIERNO DE LA
CIUDAD DE MÉXICO



Fiscalía
General
de Justicia
Ciudad de México



GOBIERNO DE LA
CIUDAD DE MÉXICO

CIUDAD INNOVADORA
Y DE DERECHOS

En la Ciudad de México

#NoEstásSola

Recibirás:

MARCA AL
***765**

MUJERES
SOS

- Respuesta inmediata a emergencias con operadoras mujeres
- Asesoría jurídica
- Atención médica, psicológica y social
- Medidas de protección
- Refugio

Además, se dará seguimiento permanente y se abrirá un expediente único por caso.

Fortalecer las LUNAS para la prevención de feminicidios

Si estás viviendo violencia o conoces alguien que esté en una situación así, ven a las LUNAS y cuéntanos tu historia. Nosotras te apoyamos, ¡no estás sola!

27 sedes LUNA ubicadas en las 16 Alcaldías

Resultados desde enero de 2020:

- **1,379** mujeres han salido del riesgo feminicida (44.4% de los casos identificados desde enero de 2020)
- Ha incrementado **30%** el número de mujeres que buscan **atención** (marzo 2020 vs marzo 2023)
- **356** mujeres ya ingresaron al programa *Bienestar para las Mujeres en Situación de Violencia 2023*

Servicios de atención integral:



Detección de riesgo feminicida



Terapia psicoemocional



Asesoría jurídica



Apoyo económico



Plan de seguridad



Seguimiento constante



Medidas de protección



Refugio



Abogadas de las Mujeres para el acceso a la justicia

Las Abogadas de las Mujeres te asesoran y te representan al denunciar delitos por violencia de género.

¡Acércate a ellas en las agencias del Ministerio Público!

- 53 agencias territoriales del Ministerio Público, en las agencias especializadas de delitos sexuales, de violencia familiar y de grupos prioritarios
- Unidad para solicitud de medidas de protección ante el Poder Judicial en las oficinas centrales de la Secretaría de las Mujeres

Resultados:

- **58,849 carpetas** iniciadas con su intervención (Incremento de 37.48% entre marzo 2020 vs marzo 2023)
- **1,546 medidas de protección** otorgadas con **90.22% de efectividad** (Incremento de 125.97% entre marzo 2020 vs marzo 2023)
- **197** medidas “el agresor sale de casa”
- **38** medidas para la recuperación de niñas, niños y adolescentes



Coordinación
institucional:



TRIBUNAL
SUPERIOR DE
JUSTICIA

Campañas en territorio para prevención de las violencias

Avances de enero a marzo de 2023:

15 planteles educativos
con intervención integral

40 comisiones
conformadas en Unidades
Habitacionales

500 eventos
de promoción de derechos

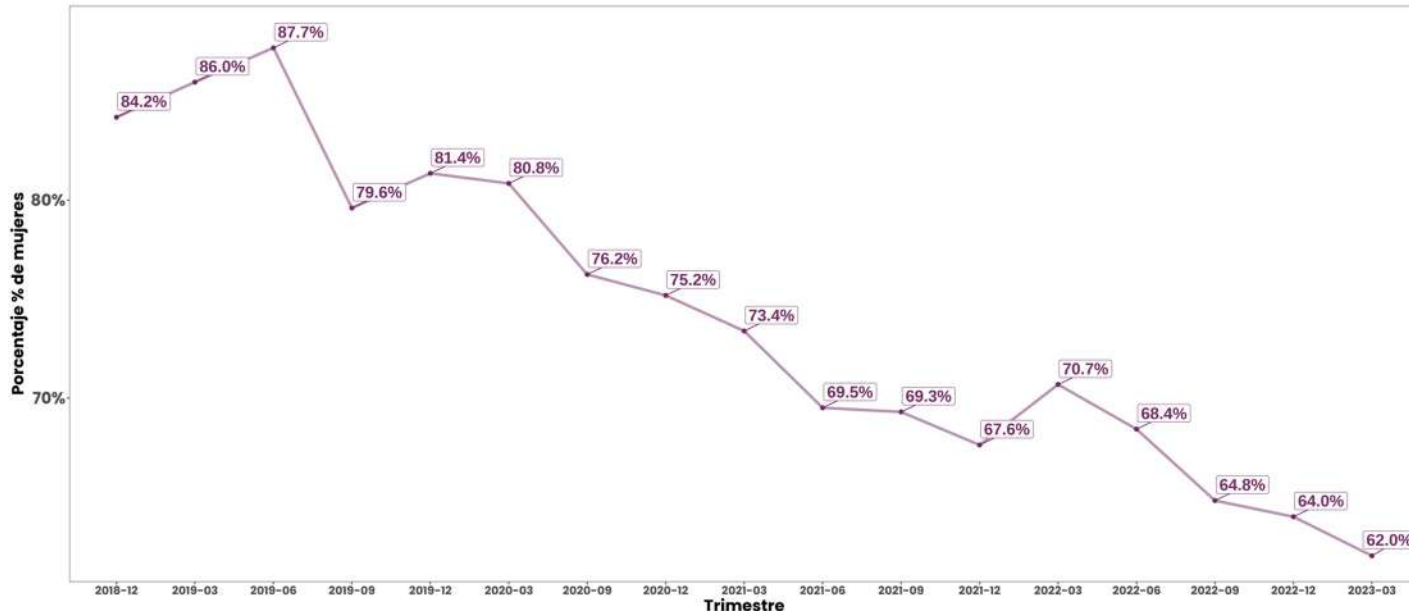
26,840
Visitas casa por casa

47,794
personas impactadas



Incremento de la percepción de seguridad

La percepción de inseguridad entre las mujeres de la CDMX pasó de **88%** a **62%** entre el tercer trimestre de 2019 y el primer trimestre de 2023

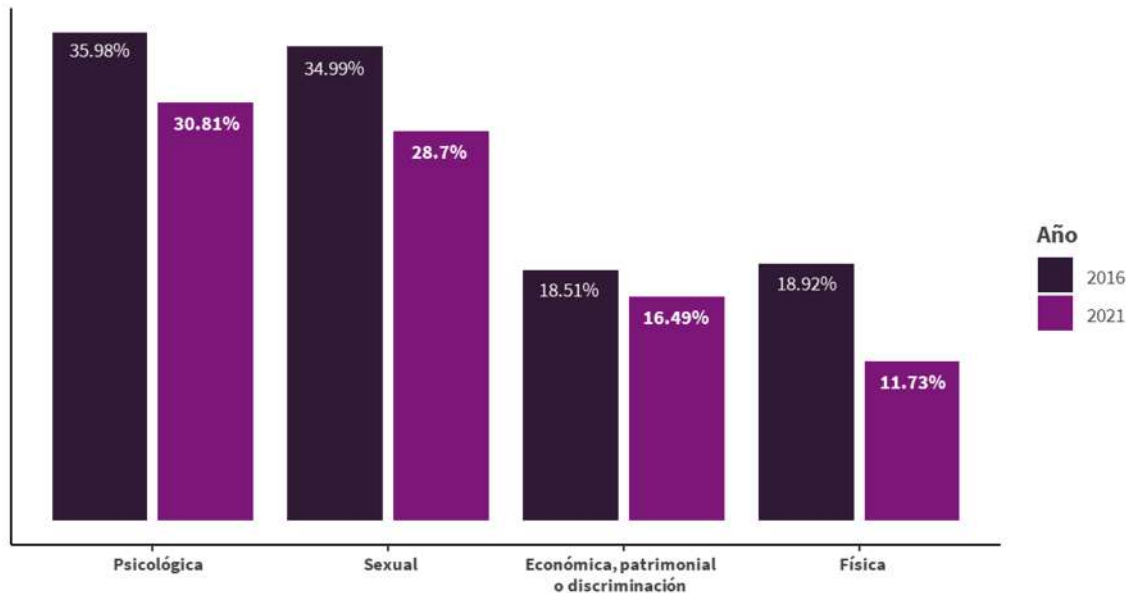


Fuente: INEGI, varios trimestres. Encuesta Nacional de Seguridad Pública Urbana.

Disminución de la prevalencia de las violencias

Violencia contra mujeres de la Ciudad de México según tipo

2016-2021. Porcentaje de mujeres de 15 años y más que reportaron hechos de violencia en los últimos 12 meses



Fuente: INEGI, varios años. Encuesta Nacional sobre la Dinámica de las Relaciones en los Hogares.

En la CDMX, la prevalencia de violencia que reportaron vivir las mujeres en el último año **disminuyó 16%** entre 2016 (55.1%) y 2021 (46.1%).

RESULTADOS DE LAS ACCIONES PARA MEJORAR LA ACTUACIÓN POLICIAL



Transversalización de la perspectiva de género en la Policía



Cambios sustantivos en la Policía de la Ciudad de México, generando espacios equitativos y de inclusión:

- **52%** del egreso de cadetes fueron mujeres (generación 285).
- **31%** de la plantilla docente son mujeres (la meta es llegar al 50% de representación).
- **100%** de los cuerpos policiales ha tomado al menos una capacitación en materia de género, derechos humanos y violencia contra las mujeres.



LP UNIVERSIDAD
DE LA POLICÍA

FORMACIÓN INTEGRAL DE CUERPOS POLICIALES

2,166

Policías que concluyeron capacitación según nivel de formación:



Formación inicial



Formación continua



Formación especializada

Algunos de los cursos de formación y capacitación continua en contenidos de género y derechos humanos de las mujeres, para personal mando y operativo, son:

- Materia de **“Perspectiva de Género”** del Curso Básico de Formación Policial (CBFP) y CBFP Perfil Analista Táctico e Investigador.
- Taller **“Introducción al estudio de género”** y **“Derecho a una vida libre de violencia”**.
- Curso-Taller para **Atención en Casos de Violencia Contra las Mujeres y Niños/as** y **Canalización de Víctimas**.
- Curso **Protocolos de Actuación Policial** (Atención diferencial).
- Materia **“Perspectiva de Género”** en los cursos para Mandos, así como para el curso de Reingreso a la Policía de Proximidad.
- Talleres sobre **“Género”, “Diversidad Sexual”, “Acoso sexual y laboral”**, entre otros.
- 3° Generación del Diplomado de **Actuación Policial y Atención a Víctimas con Perspectiva de Género**.
- Curso para jefas y jefes de cuadrante.

Unidad Especializada de Género en la SSC



1,017

Quejas por violencia contra mujeres policías y ciudadanas

398

Policías sancionados

46%

Investigaciones concluidas

151

Policías destituidos

La Unidad Especializada de Género tiene como objetivo proteger, promover y garantizar los derechos de las mujeres víctimas de violencia de género por personal de la Secretaría de Seguridad Ciudadana de la Ciudad de México

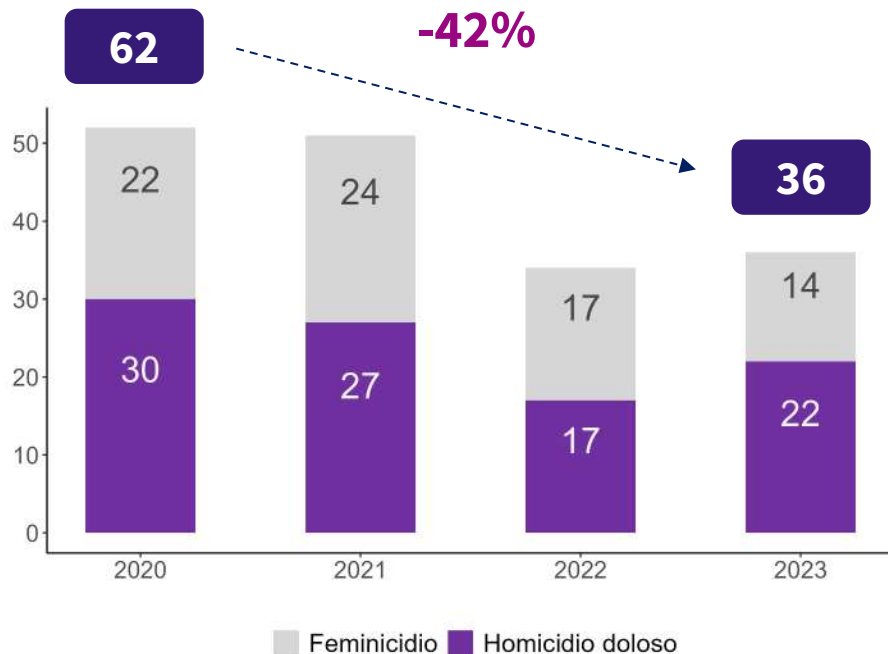


RESULTADOS DE LAS ACCIONES CONTRA LA IMPUNIDAD



Disminución de muertes violentas de mujeres

Muertes violentas de mujeres en la Ciudad de México
entre el 1 de enero y el 15 de abril de cada año



Reducción de **42%**
de las muertes
violentas de mujeres

(víctimas en las carpetas de investigación
1 de enero - 15 de abril 2020 vs 1 de enero -
15 de abril 2023)

Aumento en el número de imputados



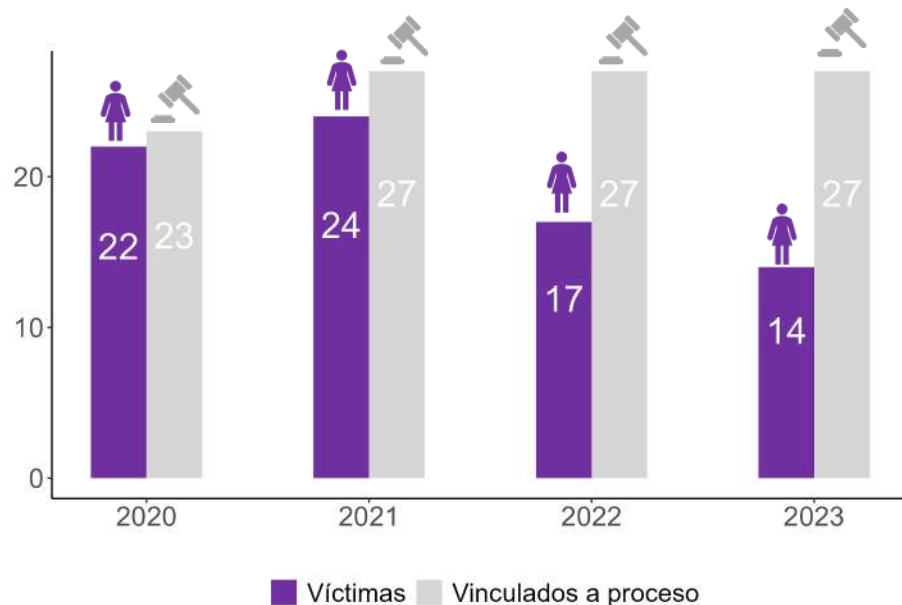
Disminución de **36%** en la incidencia de feminicidios en la Ciudad de México

(víctimas en las carpetas de investigación iniciadas 1 de enero - 15 de abril 2020 vs 1 de enero - 15 de abril 2023)

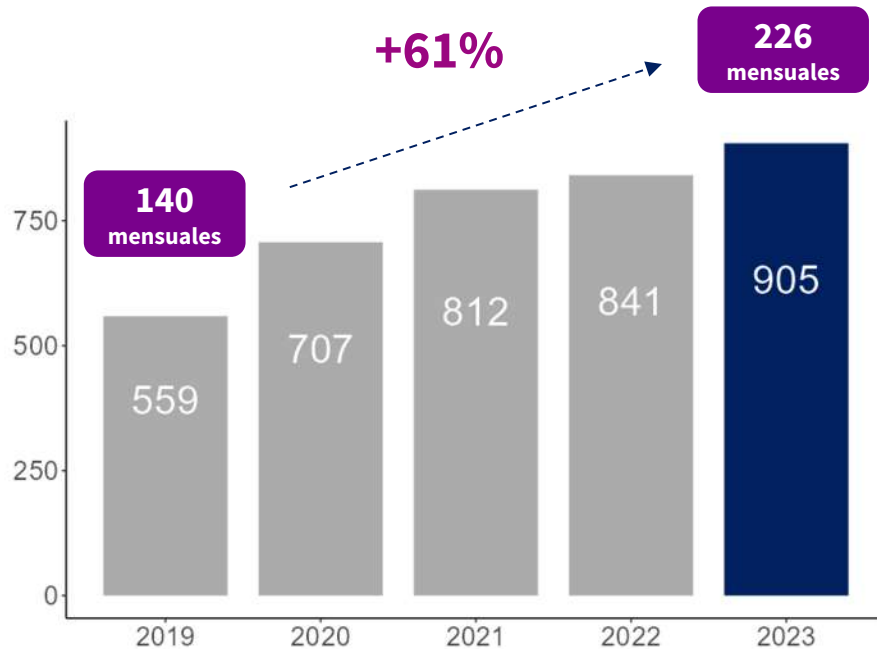


Aumento de **17%** en el número de personas vinculadas a proceso por feminicidio

(1 de enero - 15 de abril 2020 vs 1 de enero - 15 de abril 2023)



Más agresores de mujeres vinculados a proceso



11,058

Agresores de mujeres vinculados a proceso
(1 de enero 2019 al 15 de abril 2023)



Aumento de 61% en el número de agresores vinculados a proceso
(1 de enero - 15 de abril 2019 vs 1 de enero - 15 de abril 2023)

Aplicación de Tamizaje de Riesgo para Medidas de Protección

Aplicación de **Tamizaje de Riesgo**
en casos de violencia contra mujeres cometida por su
pareja o ex pareja

1

Detectar casos de **violencia extrema o feminicida para actuar inmediatamente**

2

Encontrar el **Nivel de Riesgo** de sufrir violencia feminicida

3

Herramienta para la **priorización y atención especializada** según el nivel de riesgo

RIESGO LEVE:
0 - 12

RIESGO MODERADO:
13 - 21

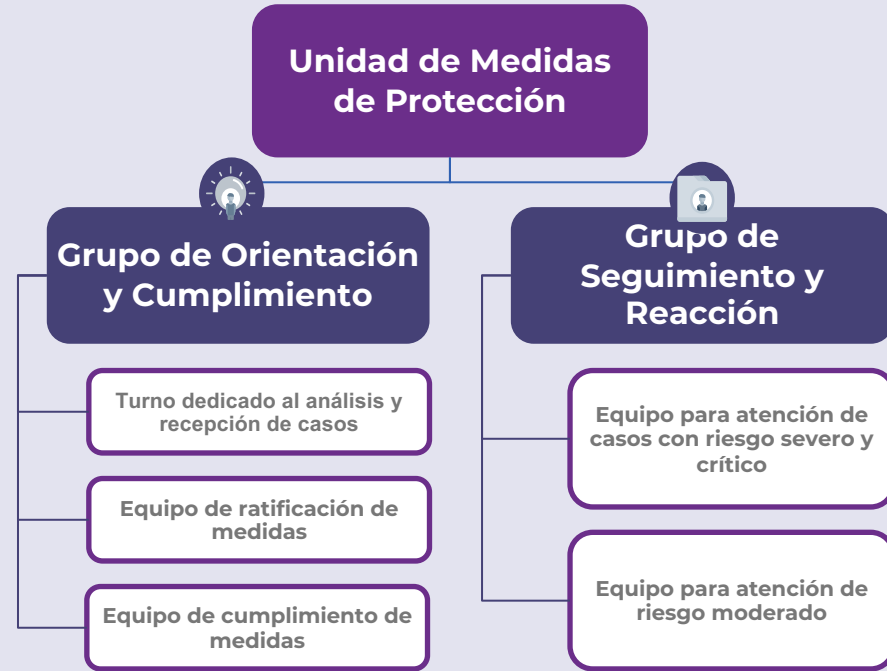
RIESGO SEVERO:
22 - 44

RIESGO CRÍTICO:
45 o más

Unidad de Medidas de Protección

Unidad dedicada a la protección de mujeres, NNA, adultos mayores e integrantes de un grupo vulnerable

- 1 Gestiona el cumplimiento de la Medida de Protección
- 2 Solicita la ratificación de medidas ante Poder Judicial
- 3 Da seguimiento a la integridad de la víctima
- 4 Reacciona inmediatamente en caso de incumplimiento de la Medida de Protección



Creación de la Agencia Especializada en Violación

1

Unidad de Atención Temprana para el Delito de Violación

2

Unidad Especializada de hechos recientes e imputado conocido

3

Unidad Especializada de imputado desconocido y casos seriales

4

Unidad Especializada de hechos no recientes

Proyección

Aumentar el número y porcentaje de casos judicializados

Reducir el tiempo de denuncia de

Mejorar el estándar de actuación pericial

Unidad de Investigación de Delitos Sexuales para Estudiantes

Atención prioritaria a mujeres estudiantes de nivel medio y universitario

1

Personal especializado para la atención de estudiantes

2

Peritos en medicina y psicología en la Unidad especializada

3

Policías de Investigación dedicados a los casos contra estudiantes



Enrique Pestalozzi no 1115,
colonia Del Valle, alcaldía Benito Juárez, C.P.
03100

55 5200 9639



Casos relevantes en la Fiscalía General de Justicia de la CDMX

DETENCIÓN Y VINCULACIÓN A PROCESO POR EL DELITO DE FEMINICIDIO



FECHA DE LOS HECHOS: 27 de marzo de 2023



HECHOS: La víctima, una mujer adulta mayor, fue privada de la vida por su hijo en su domicilio en la alcaldía Miguel Hidalgo



RESULTADO: Vinculación a proceso, prisión preventiva oficiosa

SENTENCIA DE 38 AÑOS POR ABORTO FORZADO Y TENTATIVA DE FEMINICIDIO



FECHA DE SENTENCIA: 29 de marzo de 2023



HECHOS: La víctima, que tenía 6 semanas de embarazo se reunió con el imputado, quien era su pareja sentimental, quien la golpeó hasta provocarle un aborto



RESULTADO: Se impuso una pena de 38 años, 2 meses de prisión

Casos relevantes en la Fiscalía General de Justicia de la CDMX

DETENCIÓN Y VINCULACIÓN A PROCESO POR FEMINICIDIO, HOMICIDIO Y ROBO



FECHA DE DETENCIÓN: 23 de marzo de 2023



HECHOS: Las víctimas, una pareja de dos mujeres y sus dos hijos (2 y 4 años) fueron privados de la vida por 4 personas, quienes posteriormente abandonaron sus cuerpos



RESULTADO: Detención y vinculación a proceso de las 4 personas

VINCULACIÓN A PROCESO POR FEMINICIDIO



FECHA DE VINCULACIÓN: 5 de marzo de 2023



HECHOS: Elementos de PDI detuvieron al imputado oculto en un hotel en Querétaro, quien privó de la vida a su novia y luego abandonó su cuerpo en Morelos



RESULTADO: Detención, vinculación a proceso y prisión preventiva oficiosa

En la Ciudad de México estamos

#EnAlertaPorTi

