

# Diagnóstico para la ampliación y mejora de los servicios de cuidados de primera infancia para la autonomía económica de las mujeres

Comisión Interinstitucional del Sistema de Cuidados para el Bienestar  
I Sesión Ordinaria | 12 de abril de 2024



GOBIERNO DE LA  
CIUDAD DE MÉXICO

SECRETARÍA  
DE LAS MUJERES



**giz** Deutsche Gesellschaft  
für Internationale  
Zusammenarbeit (GIZ) GmbH



## Antecedentes

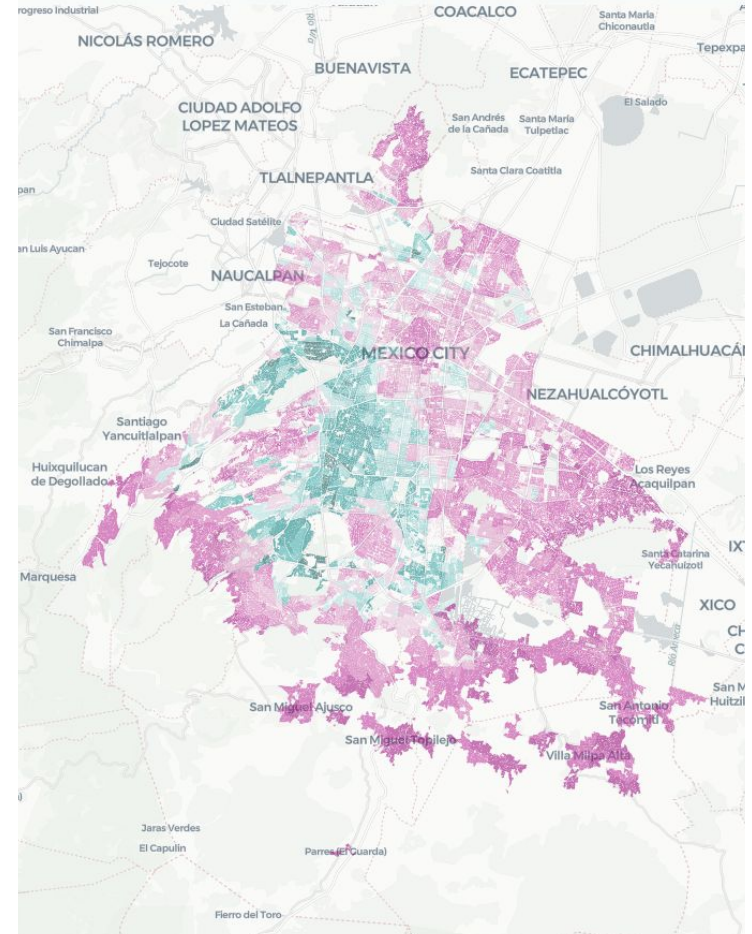
- Desde octubre de 2022, la Cooperación Técnica Alemana (GIZ) ha facilitado un proyecto de colaboración con la Secretaría de las Mujeres para impulsar la autonomía económica de las mujeres en el marco de los programas Piso Igual y Data4Policy.
- El objetivo principal es identificar líneas de acción para ampliar la infraestructura y mejorar el acceso y calidad de los servicios de cuidados para la primera infancia.
- El proyecto se ha desarrollado en dos fases:
  - 1) Análisis cuantitativo a través de un sistema de inteligencia geoespacial para identificar puntos prioritarios para ampliar la cobertura de los servicios
  - 2) Análisis cualitativo para identificar recomendaciones para mejorar el acceso y calidad de los servicios

**Mapeo e inteligencia geoespacial  
para optimizar la autonomía  
económica de las mujeres**

Resultados de la fase 1:

Análisis cuantitativo a través de un sistema de inteligencia geoespacial para identificar puntos prioritarios para ampliar la cobertura de los servicios

## Demostración de la plataforma



# **Diagnóstico de accesibilidad y calidad de los servicios**

# Accesibilidad y mejora de los servicios. Metodología

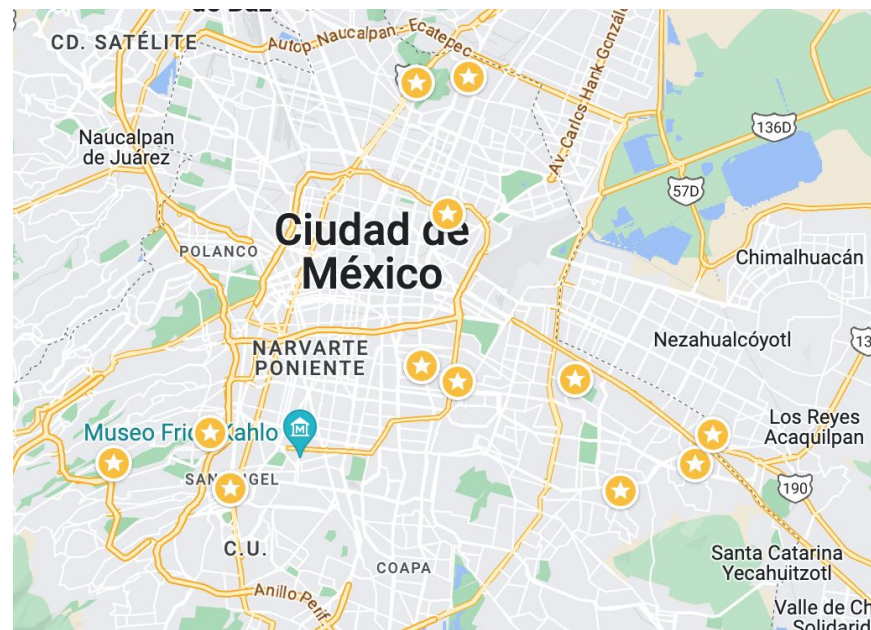
- 12 entrevistas semi-estructuradas en Centros de Atención Infantil (CAI) ubicados en cuatro alcaldías clave
- entrevistas con trabajadoras sociales para conocer el perfil de las madres y familias que utilizan los servicios

## Nueve entrevistas a CAI públicos del DIF CDMX

- Álvaro Obregón (1)
- GAM (3)
- Iztacalco (2)
- Iztapalapa (3)

## Tres entrevistas a CAI privados

- Álvaro Obregón (2)
- Iztapalapa (1)



### Centros de Atención Infantil – servicios públicos

#### Calidad

- Estándares altos y consistentes (infraestructura y cuidadoras)
- Servicios: médico, psicológico, dental
- Cercanía a las familias

#### Aumento de demanda

- Cierre del programa de Estancias Infantiles
- Ampliación del programa que ya no focaliza por trabajo/vulnerabilidad

#### Espacios

- Cercanía a domicilios y/o centros de trabajo
- Amplios

#### Condiciones de las cuidadoras profesionales

- Casi todas son madres o cuidan a otras personas
- Al menos la mitad sin prestaciones (honorarios)

#### Atención a niñas y niños con discapacidad

- Poca atención; poca capacitación

#### Prejuicios en la población sobre los servicios

- Suposición de maltrato a las NN
- Poca importancia al desarrollo en la primera infancia

# Centros de Atención Infantil – servicios privados

### **Calidad**

- Menor a la de los CAI – DIF
- Dificultades para cumplir con la regulación en infraestructura de protección civil
- Dificultades para mantener atención y alimentación de calidad

### **Cierre de subsidio del programa Estancias Infantiles**

- Aumento en colegiaturas
- Sin capacitaciones para cuidadoras
- Bajas de niñas y niños
- Cierre o dificultad para operar



**Siguientes pasos**

## Siguientes pasos

- Desarrollo de una versión pública del mapa con la infraestructura y los indicadores de cuidados de la Ciudad de México
- Desarrollo de un sistema de recomendaciones con inteligencia geoespacial para uso de personas tomadoras de decisión
- Actualización de datos del mapa
- Análisis y discusión de las propuestas de hoja de ruta de las recomendaciones derivadas del diagnóstico cualitativo para incorporarse a la estrategia de cuidados



GOBIERNO DE LA  
CIUDAD DE MÉXICO